

## Daily Strategy: ผันผวนชวนเล่นสั้น

### ตลาดหุ้นเมื่อวันศุกร์

SET Index เพิ่มขึ้น 2 จุด (+0.12%) ปิดที่ระดับ 1,376 จุด นักลงทุนระมัดระวังการซื้อขายเพื่อลดความเสี่ยงก่อนหยุดยาวเนื่องในวันจักรี

### แนวโน้มตลาดหุ้นวันนี้

ประเมิน SET แกว่งตัว 1,365 - 1,385 จุด เนื่องจากขาดปัจจัยใหม่โดยภาวะตลาดยังคงกังวล FED อาจตรึงอัตราดอกเบี้ยระดับสูงเป็นเวลานาน รวมถึงชะลอการซื้อขายเพื่อติดตามตัวเลขเงินเฟ้อ CPI สหรัฐฯ และการประชุมกนง. ในวันที่ 10 เม.ย. อย่างไรก็ตามคาดว่าแรงซื้อของกลุ่มที่มีปัจจัยบวกเฉพาะตัวช่วยหนุนให้ดัชนีสลับปรับตัวขึ้นได้ ดังนั้นจึงแนะนำซื้อช่วงอ่อนตัวแบบ Selective buy

### กลยุทธ์การลงทุน:

- SPALI AP LH SIRI เก็งขามมาตรการกระตุ้นอสังหา
- TU GFPT ITC AAI SAPPE อานิสงส์เงินบาทอ่อนค่า
- AOT MINT ITC AAI DOHOME GLOBAL CPALL TOP SPRC BSRC BCP PTTGC IVL คาดกำไร 1Q24 เติบโต

### หุ้นแนะนำวันนี้

- AP (ปิด 10.6 ซื้อ/ เป้า IAA Consensus 14.40 บาท) มี Sentiment บวกจากกระแสข่าวภาครัฐเตรียมพิจารณาเพิ่มเพดานราคาบ้านที่จะได้สิทธิลดค่าโอน-จดจำนอง จากราคาไม่เกิน 3 เป็น 7 ล้านบาท เป็นบวกต่อกลุ่มอสังหา โดยเฉพาะ AP ที่มีสัดส่วนบ้านอยู่ในระดับราคาคงกล่าวในสัดส่วนสูง
- CK (ปิด 22.90 ซื้อ/ เป้า IAA Consensus 27 บาท) มีประเด็นให้เก็งกำไรจากข่าวภาครัฐเตรียมเปิดประมูลงานทางด่วน จตุโชติ - ลาลูกกา มูลค่า 1.9 หมื่นล้านบาทในเดือน เม.ย. นี้ และอยู่ระหว่างจัดทำ TOR โครงการรถไฟทางคู่ ขอนแก่น-หนองคาย มูลค่า 2.87 หมื่นล้านบาทคาดเปิดขายซองได้ พ.ค.- ก.ค. นี้

### บทวิเคราะห์วันนี้

CPAXT (ปิด 31 ถือ/เป้า 31 บาท), GABLE (ปิด 4.96 ซื้อ/เป้าใหม่ 5.5 เดิม 5 บาท)

### ประเด็นสำคัญวันนี้

- (+) อสังหา - ลุ้นรัฐบาลออกมาตรการกระตุ้นอสังหา ชุดใหญ่: วันนี้มีกระแสคาดการณ์ว่าภาครัฐจะออกมาตรการกระตุ้นอสังหา ชุดใหญ่ อาทิ การเพิ่มเพดานราคาบ้านที่จะได้สิทธิลดค่าธรรมเนียมการโอนและจดจำนอง (ไม่เกิน 7 จากเดิม 3 ล้านบาท), การให้สิทธิลดหย่อนภาษีสำหรับผู้สร้างบ้าน และการจัดหาสินเชื่อดอกเบี้ยต่ำ หากเป็นจริงจะเป็นบวกกับกลุ่มอสังหา โดยตรงโดยเฉพาะกลุ่มผู้ประกอบการที่มีที่อยู่อาศัยอยู่ในช่วงราคา 1-7 ล้านบาท อาทิ AP และ SPALI
- (+/-) ฟรังก์นี้ประชุม กนง. คาดคงดอกเบี้ยที่ระดับ 2.5% ตามเดิม: เราคงมุมมองเดิมคาดแบงก์ชาติจะคงดอกเบี้ยนโยบายไว้ที่ระดับ 2.5% โดยมีปัจจัยหนุนจาก 1) อัตราเงินเฟ้อที่ยังติดลบเป็นผลจากนโยบายลดค่าครองชีพจากภาครัฐ, 2) ปัจจัยภายนอกเริ่มมีความไม่แน่นอนโดยเฉพาะ อัตราเงินเฟ้อและราคาพลังงาน และ 3) คาดรอผลจากนโยบายการคลังของรัฐที่กำลังจะเร่งเบิกจ่ายเงินงบประมาณฯ
- (-) จับตาตัวเลขเงินเฟ้อ (CPI) เดือน มี.ค. ของสหรัฐฯ เพื่อหาสัญญาณบ่งชี้เฟดลดดอกเบี้ย: โดยสหรัฐฯจะรายงานตัวเลขอัตราเงินเฟ้อ (CPI) เดือน มี.ค. ในวันที่ 10 เม.ย. นี้ เบื้องต้น Consensus คาดอัตราเงินเฟ้อทั่วไป (Headline CPI) จะเพิ่มขึ้นสู่ระดับ 3.4% จาก 3.2% ในเดือน ก.พ. และคาดว่าอัตราเงินเฟ้อพื้นฐาน (Core CPI) จะลดลงสู่ระดับ 3.7% จาก 3.8% ในเดือน ก.พ.

สารบัญ	
บทวิเคราะห์ทางเทคนิค	2
สรุปข่าวในประเทศและต่างประเทศ	3
ข้อมูลดัชนีหลักทรัพย์ประเทศต่างๆ	4
ราคาสินทรัพย์ประเภทต่างๆ	5
ทิศทางกระแสเงินทุนต่างชาติ	6
ราคาสินค้าโภคภัณฑ์	7
การถือครองหุ้นของนักลงทุนต่างชาติ	8
ข้อมูลการซื้อขาย NVDR	9
ข้อมูลการซื้อขาย Single Stock Future	10
สรุปการซื้อขายหุ้นของผู้บริหาร	11
หลักทรัพย์ที่เข้าข่ายมาตรการกักกับการซื้อขาย	12
หลักทรัพย์ภายใต้เครื่องหมาย C (Caution)	13
ปฏิทินการประกาศตัวเลขเศรษฐกิจที่สำคัญ	14
ปฏิทินหุ้น	15

สรุปภาวะตลาด			
	Last	Chg (pts)	%Chg
SET	1,375.5	1.69	0.12%
SET100	1,872.3	4.25	0.23%
SET50	846.14	1.98	0.23%
mai	394.75	(3.10)	-0.78%
SET Turnover (Btm)	26,897		
SET Market Cap. (Btm)	16,991,030		
SET PE (x)	18.07		
SET PBV (x)	1.33		

สรุปการซื้อขายแยกตามกลุ่มผู้ลงทุน				
	5 Apr	wtd	mtd	ytd
SET (ล้านบาท)				
ต่างชาติ	1,270	1,846	1,846	(67,480)
สถาบัน	510	(2,669)	(2,669)	(8,842)
บัญชีบ.	(451)	53	53	(2,839)
บุคคล	(1,328)	770	770	79,162
SET50 Futures (สัญญา)				
ต่างชาติ	5,086	26,579	26,579	32,506
สถาบัน	(6,662)	(23,922)	(23,922)	(25,771)
บุคคล	1,576	(2,657)	(2,657)	(6,735)
Bond (ล้านบาท)				
ต่างชาติ	(613)	(9,353)	(9,353)	(37,931)
สถาบัน	21,686	113,014	113,014	1,206,788

เหตุการณ์สำคัญ	
10 Apr	JP Mar PPI Index
	US Mar Inflation rate
11 Apr	CN Mar Inflation rate
	EU ECB meeting

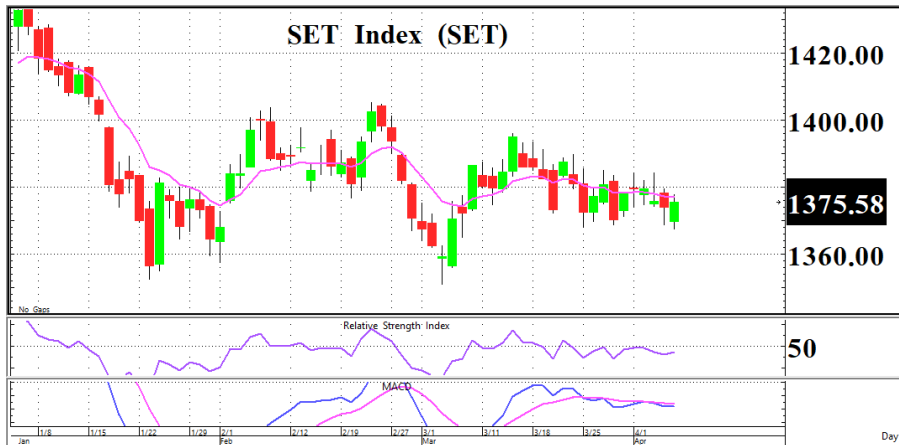
อาทิตย์ จันทร์สวาง  
นักวิเคราะห์การลงทุนปัจจัยพื้นฐานด้านหลักทรัพย์  
+662 659 7000 ext 5005

ชัยศ จิวากร  
นักวิเคราะห์การลงทุนปัจจัยทางเทคนิค  
+662 659 7000 ext 5006

ยุภาณี เล้าตระกูลชัย  
ผู้ช่วยนักวิเคราะห์  
+662 659 7000 ext 5002

ธนพร ทิพย์กาญจนกุล  
ผู้ช่วยนักวิเคราะห์  
+662 659 7000 ext 5015

## “ เก็งสั้นตามกรอบ ”



กราฟ SET ล่าสุดแม้จะฟื้นตัวขึ้นแต่ยังคงปิดใต้เส้น EMA 10 วัน นอกจากนี้ Volume ซื้อขายที่เบาบางและเครื่องมือ RSI กับ MACD ให้สัญญาณขัดแย้งกันส่งผลให้ภาวะตลาดผันผวนสูง ดังนั้นประเมินว่า SET จะแกว่งตัว 1,365 - 1,385 จุด ทั้งนี้แนะนำซื้อเล่นรีบาวด์ในกรอบดังกล่าวโดย Cut loss หากหลุด 1,360 จุด

SET	1,375.58
( +1.69 จุด )	Val. 26,872
แนวรับ	1,370 / 1,365
แนวต้าน	1,380 / 1,385

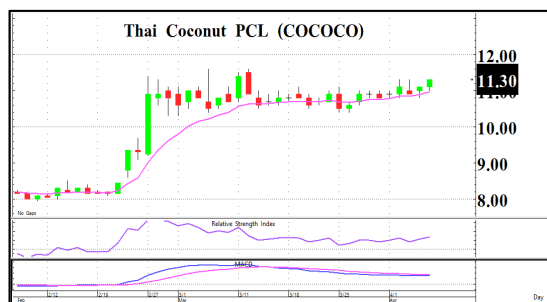
**ระยะสั้น**  
ซื้อเล่นรีบาวด์กรอบ 1,365 - 1,385 จุด โดย Cut loss หากหลุด 1,360 จุด

**ระยะกลาง - ยาว**  
ซื้อสะสมบริเวณ 1,350 - 1,360 จุด



กราฟกลับตัว U shape และราคาติดตัวขึ้นผ่านเส้น EMA 10 วันเกิดเป็นสัญญาณบวก พร้อม MACD + RSI ชี้ขึ้นสนับสนุนทิศทาง

หุ้นแนะนำทางเทคนิค	
BCH	
ราคาปิด	21.00
แนวรับ	20.80
แนวต้าน	21.50 / 22.00
Cut loss	20.50



กราฟเป็นแนวโน้มขาขึ้นโดยราคาขึ้นเกาะเหนือเส้น EMA 10 วันต่อเนื่อง พร้อมเครื่องมือ MACD + RSI ชี้ขึ้นให้สัญญาณบวก

หุ้นแนะนำทางเทคนิค	
COCOCO	
ราคาปิด	11.30
แนวรับ	11.10
แนวต้าน	11.60 / 12.00
Cut loss	10.80

หุ้นที่มีมูลค่าซื้อขายมากที่สุด 5 อันดับแรก ( 5 / 04 / 2567 )				
หุ้น	ราคาปิด	แนวรับ	แนวต้าน	Cut loss
PTTEP	159.50	158	164	156
SABUY	2.16	2.10	2.30	2.00
BH	230	228	236	225
PTT	34.75	34.00	37.00	33.00
SCB	112.50	111	117	109

ชัยยศ จิวางกูร  
นักวิเคราะห์เทคนิคและกลยุทธ์  
Registration No.15942

## ข่าวในประเทศและต่างประเทศ

### สรุปข่าวเศรษฐกิจในประเทศและต่างประเทศ

**ไทย**  
 (+/-) ไทยเตรียมให้การต้อนรับและหารือทวิภาคีกับนายคริสโตเฟอร์ ลัก นายกรัฐมนตรีนิวซีแลนด์ ในโอกาสเดินทางมาเยือนประเทศไทยอย่างเป็นทางการในฐานะแขกของรัฐบาล (Official Visit) ระหว่างวันที่ 16-18 เม.ย.67 ตามคำเชิญของนายกรัฐมนตรี  
 (+) ยอดจอร์จในงานมอเตอร์โชว์รวมทั้งสิ้น 58,611 คัน เพิ่มขึ้น 27.5%yoy โดยมียอดจอร์จรถยนต์ไฟฟ้า (EV) กว่า 32% และผู้เข้าร่วมงานเกิน 1.6 ล้านคน

**สหรัฐ**  
 (-) ดัชนีดาวโจนส์ปิดที่ 38,892.80 จุด ลดลง 11.24 จุด หรือ -0.03% กดดันจากการพุ่งขึ้นของอัตราผลตอบแทนพันธบัตรสหรัฐ ขณะที่นักลงทุนจับตาการเปิดเผยข้อมูลเงินเฟ้อของสหรัฐในสัปดาห์นี้  
 (+) สหรัฐเตรียมให้เงินอุดหนุนเงิน TSMC สูงสุด 6.6 พันล้านดอลลาร์ หนุนผลิตชิปในประเทศ  
 (-) การจ้างงานนอกภาคเกษตรเดือนมี.ค. เพิ่มขึ้น 303,000 ตำแหน่ง สูงกว่าที่นักวิเคราะห์คาดการณ์ไว้ที่ 205,000 ตำแหน่ง  
 (+) อัตราการว่างงานเดือนมี.ค. ปรับตัวลงสู่ระดับ 3.8% ต่ำกว่าที่นักวิเคราะห์คาดการณ์ที่ระดับ 3.9%

**ยุโรป**  
 (+) เยอรมนี - การผลิตภาคอุตสาหกรรมเดือนก.พ.เพิ่มขึ้น 2.1%mom จาก 1.3%mom ในเดือนก่อนหน้า และดีกว่าที่นักวิเคราะห์คาดว่าจะอยู่ที่ 0.3%mom

**เอเชีย**  
 (+/-) ฟิลิปปินส์ - ธนาคารกลางฟิลิปปินส์ (BSP) ประกาศตรึงอัตราดอกเบี้ยนโยบายไว้ที่ระดับ 6.50% ติดต่อกันเป็นครั้งที่ 4  
 (+) เกาหลีใต้ - ผู้ซื้อสิทธิประโยชน์ในการหางานใหม่ในเดือนมี.ค.อยู่ที่ 130,800 ราย ลดลงมา 9.1%yoy ปรับตัวลงต่อเนื่องเป็นเดือนที่ 2

### ประเด็นข่าวย่อยรายบริษัท

(ASPEN) AUCT จับมือ SWP AMC เตรียมนำอสังหาฯ ประมูลขายในราคาต่ำกว่าท้องตลาด

**AUCT**  
 (+) AUCT ได้รับความไว้วางใจจากบริษัทบริหารสินทรัพย์ เอส ดับบลิว พี จำกัด (SWP AMC) ในเครือ บมจ.ศรีสวัสดิ์ คอร์ปอเรชั่น (SAWAD) ให้เป็นผู้ดำเนินการประมูลขายอสังหาริมทรัพย์มือสองมูลค่ากว่า 100 ล้านบาท โดยได้เตรียมนำทรัพย์สินประเภทคอนโดมิเนียม ทาวน์เฮ้าส์ บ้านเดี่ยว และอาคารพาณิชย์ล็อตแรกจำนวนกว่า 40 ยูนิต มูลค่า 83.67 ล้านบาท มาเปิดประมูลขายก่อน

**AH**  
 (+) (ทันหุ้น) AH ชูโอกาสขึ้นส่วนอีวี ตัวแทนจำหน่ายรถยนต์ AH ลั่นบริษัทมีโอกาสดูธุรกิจขึ้นส่วนอีวี เดินหน้าเจรจาต่อเรื่อง ชี้อุปกรณ์ตัวแทนจำหน่ายปีนี้จะดี ฉางอัน กระแสตอบรับมาก ขณะที่ตลาดต่างประเทศฟื้นตัว เดินหน้าลงทุนปีนี้ 800 ล้านบาท โบกครงประมาณการกำไรปี 2567 ของ AH เอาไว้ที่ 1.7 พันล้านบาท ชูปันผลจ่ายอัตราสูง 7%/ปี (ข่าวหุ้น) ปลอดภัย! ลงทุนยาดานา PTTEP ผงาดหุ้นใหญ่ 63%

**PTTEP**  
 (+) ปลอดภัยแผนเพิ่มกำลังผลิตก๊าซธรรมชาติแหล่งยาดานา ประเทศเมียนมา หลัง “เซฟรอน” บริษัทน้ำมันยักษ์ใหญ่สัญชาติอเมริกันถอนทุน ดัน “ปตท.สผ.” ผงาดขึ้นเป็นผู้ถือหุ้นใหญ่กว่า 62.96% มีผลตั้งแต่ 1 เม.ย. 67 เป็นต้นไป ฟากผู้บริหาร PTTEP ย้ำชัดส่งผลดี บริษัทสามารถบริหารจัดส่งก๊าซฯ เข้าไทยได้ต่อเนื่อง ไม่สะดุด และมีโอกาสเพิ่มกำลังผลิตสูงขึ้น สิ้นสุดสัมปทานปี 67 ขณะที่โบรกฯ ประเมินช่วยดันกำไรปตท.สผ.เพิ่มแห่งยับเป้าหมายสูงสุด 189 บาท เหตุราคาหุ้นแลกรถยนต์นับตั้งแต่ต้นปีนี้ น้ำมันดิบพุ่ง 15% แต่หุ้น PTTEP ปรับขึ้นไม่ถึง 7% มั่นใจกำไรปีนี้อู้ฟู หลังเอราวัณเพิ่มกำลังผลิตเต็มสูบ 800 ล้านลูกบาศก์ฟุตต่อวัน ตั้งแต่ Q2/67

**NEO**  
 (+) (ทันหุ้น) NEO มุ่งสินค้าอุปโภค รุกเพิ่มกำลังการผลิต NEO พุ่งงบลงทุน 3,300 ล้านบาท เดินหน้าขยายกำลังผลิต รองรับการผลิตทั้งในและต่างประเทศ พร้อมโชว์ผลงานปี 2566 มีกำไร 1,106.09 ล้านบาท โต 48.18% รายได้จากการขายเพิ่มขึ้น 14.26% อยู่ที่ 9,484.35 ล้านบาท ด้านโบรกมองเป็นผู้นำด้วยส่วนแบ่งการตลาดอันดับ 1 และ 2 ในหลายผลิตภัณฑ์ คาดกำไรปี 2567 โตต่อเนื่อง แม้มีฐานกำไรสูงในปี 2566

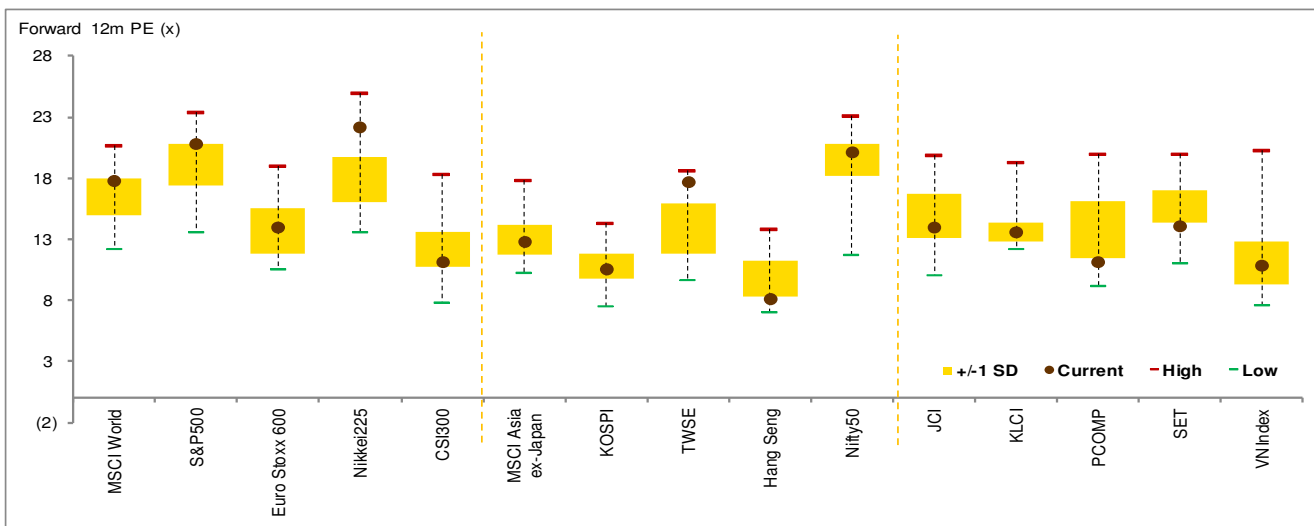
**THCOM**  
 (+) (ทันหุ้น) THCOM ตีล LEO ทำเงิน บุกปลอดภัยทางทะเล เผยเจรจาหน่วยงานรัฐต่อยอดงานความปลอดภัยทางทะเล เชื่อโอกาสโตสูง มองเป็นส่วนสำคัญในความเชื่อมั่น ด้านการท่องเที่ยว เล็งรับรู้รายได้จากดาวเทียม LEO เพิ่ม เดินหน้าสร้างดาวเทียมตามแผน ฟากโบรกมองไตรมาส 1/2567 คาดฟื้นตัวเด่น อยู่ระหว่างประมูลงานในอินเดีย คาดชัดเจนกลางปีนี้ จ่อปรับประมาณการกำไรปี 2567-2569 ขึ้น



## ข้อมูลดัชนีหลักทรัพย์ประเทศต่างๆ

## การเคลื่อนไหวของตลาดหุ้นทั่วโลก

Index	Last update	Performance (%)					PE (x)		EPS growth (%)		PBV (x)		ROE (%)	
		Chg (pts)	1D	wtd	mtd	ytd	24F	25F	24F	25F	24F	25F	24F	25F
<b>MSCI World AC</b>	<b>778</b>	<b>1.53</b>	<b>0.2</b>	<b>0.2</b>	<b>(0.7)</b>	<b>7.0</b>	<b>18.2</b>	<b>16.3</b>	<b>7.6</b>	<b>11.6</b>	<b>2.8</b>	<b>2.6</b>	<b>14.2</b>	<b>14.5</b>
S&P500	5,202	(1.95)	(0.0)	(0.0)	(1.0)	9.1	21.3	19.0	10.0	12.4	4.3	3.9	18.4	18.8
Euro Stoxx 600	509	2.38	0.5	0.5	(0.7)	6.3	14.2	13.1	(4.7)	8.5	1.9	1.8	13.2	13.0
Nikkei225	39,347	354.96	0.9	0.9	(2.5)	17.6	22.8	20.6	34.1	11.0	2.1	2.0	7.7	9.2
CSI300	3,536	(31.39)	(0.9)	(0.9)	(0.0)	3.1	13.4	11.6	(2.3)	16.0	1.5	1.3	11.6	12.2
<b>MSCI Asia ex-Japan</b>	<b>656</b>	<b>1.15</b>	<b>0.2</b>	<b>0.2</b>	<b>0.3</b>	<b>2.3</b>	<b>13.3</b>	<b>11.5</b>	<b>22.3</b>	<b>15.9</b>	<b>1.5</b>	<b>1.3</b>	<b>9.8</b>	<b>11.0</b>
CSI300	3,536	(31.39)	(0.9)	(0.9)	(0.0)	3.1	13.4	11.6	(2.3)	16.0	1.5	1.3	11.6	12.2
KOSPI	2,718	3.44	0.1	0.1	(1.1)	2.3	11.2	9.1	57.3	23.8	0.9	0.9	5.8	8.2
TWSE	20,418	80.10	0.4	0.4	0.6	13.9	18.5	15.7	29.2	17.9	2.5	2.3	12.2	13.3
Hang Seng	16,733	8.93	0.1	0.1	1.2	(1.8)	8.3	7.7	11.6	7.9	0.9	0.8	10.7	11.1
Nifty50	22,666	152.60	0.7	0.7	1.5	4.3	20.7	18.5	28.0	12.3	3.2	2.9	15.0	15.6
<b>ASEAN 5 - simple avg.</b>			<b>(0.0)</b>	<b>(0.0)</b>	<b>(0.7)</b>	<b>4.0</b>	<b>13.2</b>	<b>11.8</b>	<b>20.1</b>	<b>11.7</b>	<b>1.5</b>	<b>1.4</b>	<b>10.0</b>	<b>10.8</b>
JCI	7,287	0.00	0.0	0.0	(0.0)	0.2	14.3	13.2	32	8.6	2.0	1.9	7.5	8.1
KLCI	1,560	4.73	0.3	0.3	1.6	7.2	13.7	13.1	2.8	5.1	1.3	1.3	8.9	9.5
PSEi	6,741	(4.39)	(0.1)	(0.1)	(2.4)	4.5	11.4	10.4	18.0	9.7	1.4	1.3	11.9	12.3
SET	1,376	0.00	0.0	0.0	(0.2)	(2.8)	14.8	13.2	12.7	12.5	1.3	1.3	8.3	9.3
VN Index	1,250	(4.76)	(0.4)	(0.4)	(2.6)	10.7	11.5	9.4	35.0	22.7	1.6	1.4	13.4	15.0



## ข้อมูลอันดับหลักทรัพย์ตลาดหุ้นไทย

## มูลค่าซื้อขาย 10 อันดับ

Stock	Price (Bt)	Value (Btm)	Chg (%)
PTTEP	159.50	2,052.04	0.95
SABUY	2.16	2,015.73	(4.42)
BH	230.00	950.01	1.32
PTT	34.75	825.47	0.00
SCB	112.50	803.34	0.90
CPALL	56.00	774.84	0.90
BDMS	28.25	744.74	0.00
BTS	6.10	640.84	4.27
KBANK	124.00	622.64	1.22
MGI	22.50	613.92	2.74

## ราคาเพิ่มขึ้น 10 อันดับ

Stock	Price (Bt)	Value (Btm)	Chg (%)
NATION <CB>	0.04	0.12	33.33
TAPAC <NC>	0.81	3.38	30.65
M-STOR	9.05	0.01	24.83
APO	1.56	367.92	17.29
TIGER	0.86	0.07	14.67
BPS	1.08	143.46	10.20
B	0.12	4.88	9.09
META	0.13	0.38	8.33
GTV <CB>	0.15	2.38	7.14
UMS <CB>	0.60	0.00	7.14

## ราคาลดลง 10 อันดับ

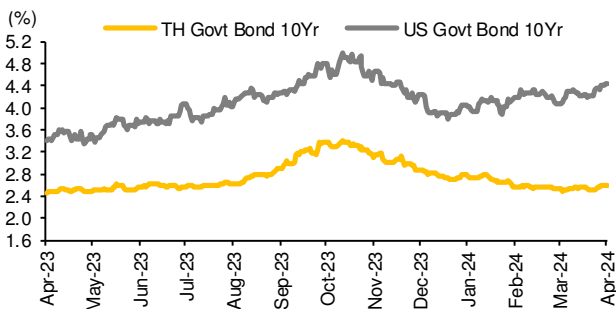
Stock	Price (Bt)	Value (Btm)	Chg (%)
CHOTI	68.00	1.79	(18.07)
MILL <NP>	0.19	3.42	(17.39)
EMC <CB>	0.05	0.54	(16.67)
TU-PF	0.67	0.04	(15.19)
STOWER <CB>	0.07	0.73	(12.50)
CEN	2.18	0.05	(9.17)
PRI	14.80	36.22	(8.64)
TGPRO	0.11	0.50	(8.33)
L&E	1.23	0.28	(8.21)
SRICHA	7.70	2.32	(7.78)

## ราคาสินทรัพย์ประเภทต่างๆ

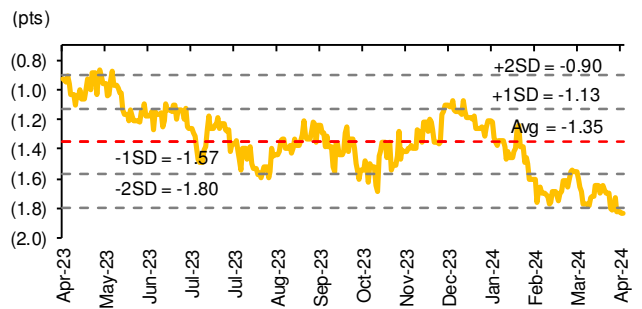
### ดัชนีชี้วัดที่สำคัญ

	Unit	Last close	% dod	% wow	% mom	% yoy	% ytd
<b>Financial market condition</b>							
VIX Index	%	15.19	(0.84)	1.54	0.45	(3.21)	2.74
Europe CDS	%	54.12	(0.40)	(0.13)	2.00	(34.05)	(4.10)
LIBOR OIS Spread	%	0.24	(0.00)	(0.00)	(0.01)	0.02	(0.05)
TED Spread	%	0.19	(0.01)	(0.01)	(0.02)	(0.26)	(0.08)
<b>Exchange rate</b>							
Dollar Index	pts	104.14	(0.15)	(0.84)	1.39	2.01	2.77
USDTHB		36.72	0.31	0.39	3.79	7.37	7.18
EURUSD		1.09	0.20	1.08	(0.73)	(0.42)	(1.63)
USDJPY		151.82	0.13	0.11	3.24	14.88	7.64
USDCNY		7.23	(0.03)	0.00	0.61	5.28	1.84
<b>Bond</b>							
TH Govt. Bond 2Y	%	2.16	0.00	1.46	2.41	31.30	(18.18)
TH Govt. Bond 10Y	%	2.58	0.00	7.49	5.51	11.66	(11.55)
US Govt. Bond 2Y	%	4.79	3.81	8.33	31.51	80.80	53.87
US Govt. Bond 10Y	%	4.42	1.82	11.06	34.49	102.92	54.07
<b>Commodities</b>							
CRB Index	pts	543.81	0.00	1.03	3.40	(0.35)	6.56
Gold	USD/oz	2339.03	0.40	3.89	7.35	16.49	13.38
GRM-Thai oil	USD/bbl	8.31	(27.69)	(9.46)	(13.13)	(14.01)	(24.64)
Dubai Crude	USD/bbl	91.51	(0.22)	5.94	8.58	7.34	19.61
NYMEX Crude	USD/bbl	86.43	(0.55)	3.25	10.79	7.10	20.63
Baltic Dry Index	pts	1594.00	(2.09)	(12.47)	(32.03)	2.18	(23.88)

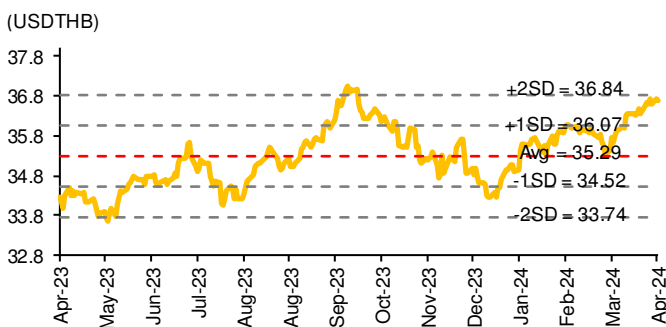
### อัตราผลตอบแทนพันธบัตรอายุ 10 ปีของไทยและสหรัฐฯ



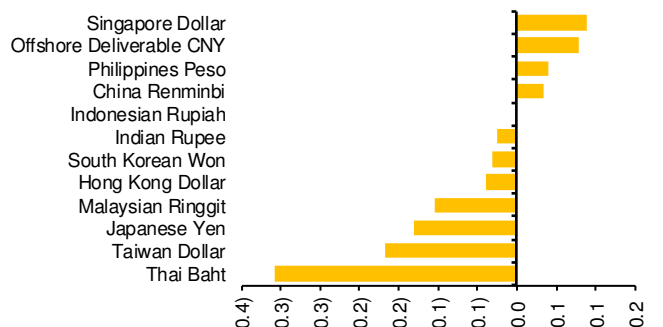
### ผลต่างอัตราผลตอบแทนพันธบัตรอายุ 10 ปีของไทยและสหรัฐฯ



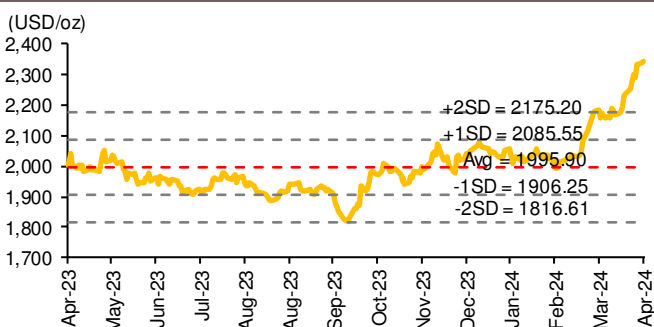
### อัตราแลกเปลี่ยน USDTHB



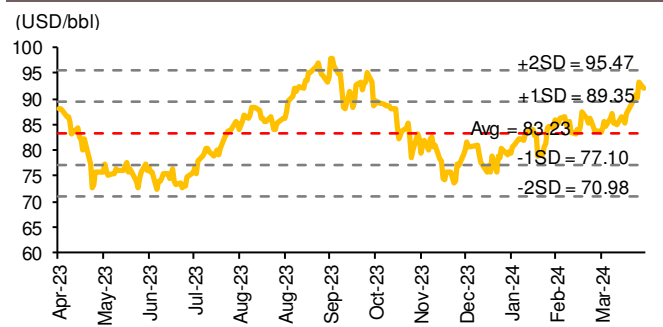
### อัตราแลกเปลี่ยนในภูมิภาคต่อดอลลาร์สหรัฐฯ



### ราคาทองคำ



### ราคาน้ำมันดิบ Brent



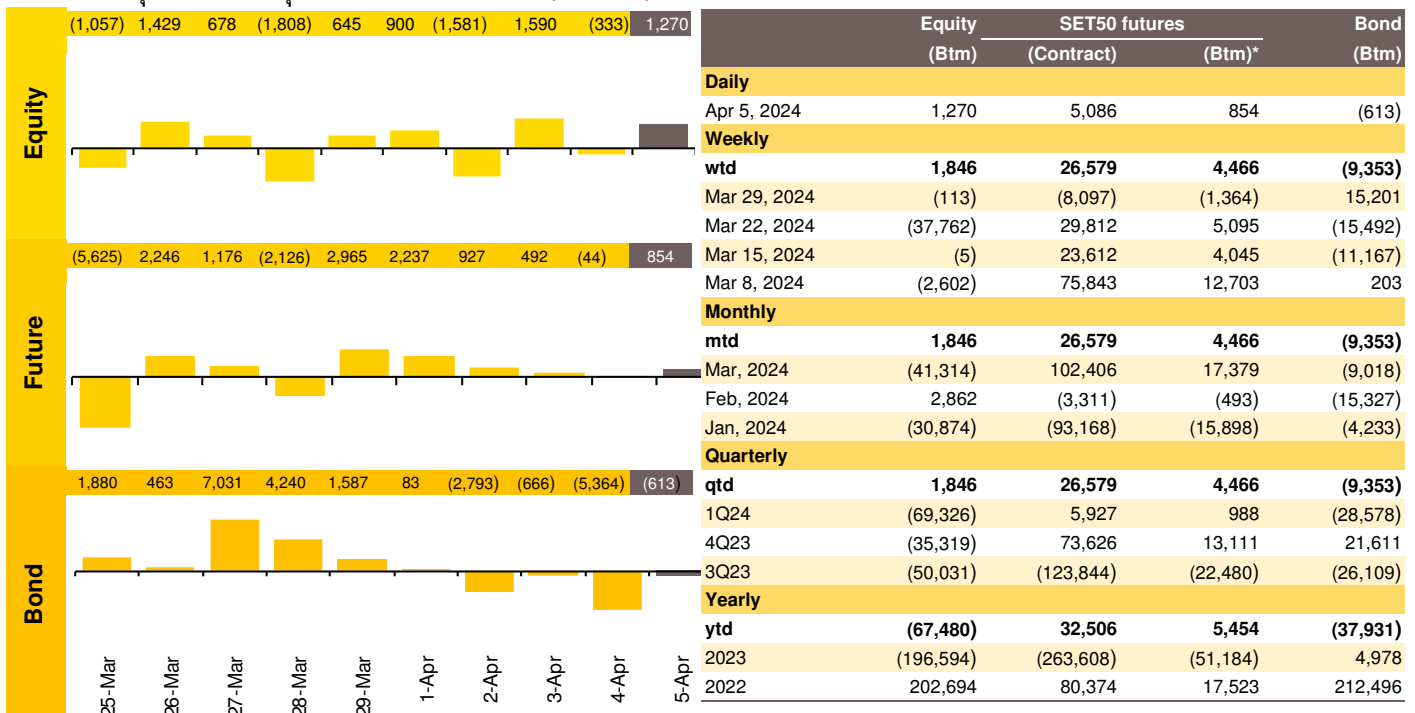


## ทิศทางกระแสเงินทุนต่างชาติ

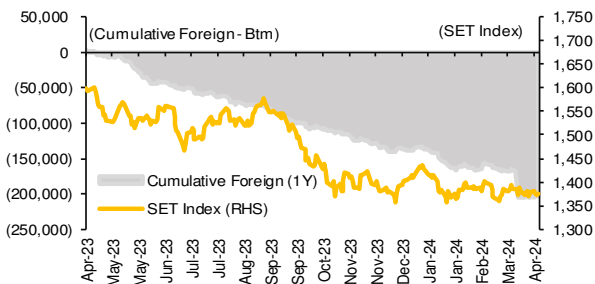
การเคลื่อนย้ายเงินทุนต่างชาติในตลาดหุ้นภูมิภาค (ล้านดอลลาร์สหรัฐฯ)

	Thailand	Indonesia	Philippines	Malaysia	Vietnam	India	Taiwan	South Korea	Japan
<b>Daily</b>									
Apr 5, 2024	35	(237)	(9)	(28)	1	230		(167)	
Apr 4, 2024	(9)	(30)	(10)	3	19	(117)		514	
Apr 3, 2024	43	(111)	(12)	(53)	(49)	(150)	(675)	(29)	
Apr 2, 2024	(43)	(111)	14	28	(30)	(54)	119	576	
Apr 1, 2024	25	(95)	8	(21)	(29)		393	248	
<b>Weekly</b>									
<b>wtd</b>	<b>51</b>	<b>(584)</b>	<b>(9)</b>	<b>(71)</b>	<b>(88)</b>	<b>(92)</b>	<b>(162)</b>	<b>1,141</b>	<b>0</b>
Mar 29, 2024	(3)	(125)	(42)	(92)	(190)	387	(1,853)	1,540	(2,915)
Mar 22, 2024	(1,046)	136	9	(66)	(128)	(872)	(1,445)	2,613	(5,887)
Mar 15, 2024	(0)	475	(56)	(88)	(106)	2,302	(497)	(771)	(9,807)
Mar 8, 2024	(72)	43	31	(320)	(40)	1,937	3,436	434	2,561
<b>Monthly</b>									
<b>mtd</b>	<b>51</b>	<b>(584)</b>	<b>(25)</b>	<b>(71)</b>	<b>(88)</b>	<b>(92)</b>	<b>(662)</b>	<b>1,184</b>	<b>0</b>
Mar, 2024	(1,145)	506	(46)	(609)	(456)	4,016	(93)	3,816	(14,157)
Feb, 2024	82	646	129	277	(113)	483	3,390	6,120	7,415
Jan, 2024	(870)	534	80	145	7	(3,141)	1,433	2,254	17,148
<b>ytd</b>	<b>(1,883)</b>	<b>1,102</b>	<b>137</b>	<b>(257)</b>	<b>(650)</b>	<b>1,267</b>	<b>4,068</b>	<b>13,372</b>	<b>10,405</b>

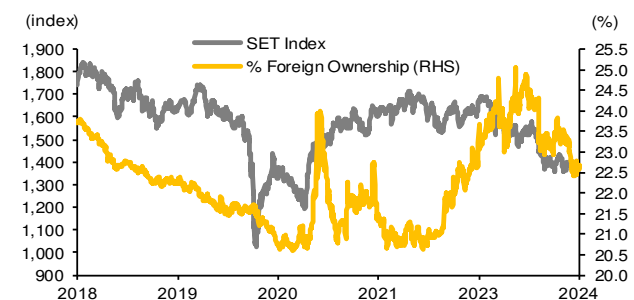
ยอดซื้อ-ขายสุทธิของนักลงทุนต่างชาติในประเทศไทย (ล้านบาท)



ยอดซื้อ-ขายสุทธิสะสมของนักลงทุนต่างชาติเทียบกับดัชนี SET



ดัชนี SET และ %การถือครองหุ้นของต่างชาติ (ไม่รวม NVDR)



\* KSS Research estimates

## ราคาสินค้าโภคภัณฑ์

	Unit	Last update	% dod	% wow	% mom	% qtd	% ytd	Avg. Price qtd	% qtd yoy	% qtd qoq	Avg. Price ytd	% ytd yoy	Update
<b>CRB Index</b>	pts	<b>543.81</b>	0.0	1.0	3.4	1.4	(1.2)	541.74	0.6	(2.0)	523.0	(3.9)	Daily
<b>Energy Prices</b>													
Crude Oil (Dubai)	USD/bbl	<b>91.51</b>	(0.2)	5.9	8.6	5.5	19.1	90.37	9.6	10.3	82.42	(0.2)	Daily
Brent Crude	USD/bbl	<b>90.38</b>	(0.9)	3.4	10.1	3.3	13.3	90.03	9.7	7.8	82.53	0.5	Daily
West Texas Int. Cushing	USD/bbl	<b>86.43</b>	(0.6)	3.2	10.8	3.9	14.2	86.01	10.6	9.6	77.75	(0.3)	Daily
Crude Oil, Asia-Pacific Tapis Oil Spot	USD/bbl	<b>97.32</b>	(0.0)	5.5	9.2	6.5	18.5	96.00	10.8	8.8	87.21	0.6	Daily
Natural Gas Henry Hub	USD/mBtu	<b>1.84</b>	3.3	0.4	(4.1)	4.6	(42.8)	1.81	(34.7)	(46.7)	2.07	(31.3)	Daily
Coal Price NEX	USD/t	<b>130.35</b>	0.0	2.2	(5.6)	2.2	(28.2)	128.95	(9.9)	(45.7)	129.29	(12.6)	Monday
<b>Oil Product Prices and Gross Refinery Margin</b>													
Gas Oil 500 ppm Sulfur Singapore	USD/bbl	<b>105.19</b>	(0.3)	4.1	3.6	(0.5)	9.7	104.13	2.0	(2.8)	101.66	(0.6)	Daily
Gasoline, 92 RON Spot	USD/bbl	<b>101.92</b>	(0.9)	(0.3)	6.8	0.6	5.9	102.53	9.2	8.6	95.46	2.0	Daily
Fuel Oil 180 Singapore Spot	USD/bbl	<b>75.49</b>	(0.1)	2.5	7.2	2.3	19.1	74.75	7.2	13.8	68.51	(2.6)	Daily
Jet Kerosene (Spot Price)	USD/bbl	<b>107.35</b>	(0.6)	5.2	3.6	6.6	13.7	106.00	2.0	(1.5)	102.88	(1.4)	Daily
<b>Olefins Product Prices and Spread</b>													
Ethylene, FOB Japan Spot	USD/t	<b>900</b>	0.0	0.0	0.0	0.0	(1.1)	900	7.0	8.2	892	8.3	Tuesday
Ethylene - Naphtha Spread	USD/t	<b>256</b>	(4.1)	2.6	1.7	2.3	(17.4)	258	3.8	8.4	261	6.6	Daily
Propylene (Olefins), FOB Japan Spot	USD/t	<b>835</b>	0.0	0.0	0.6	0.0	(7.2)	835	1.7	(3.0)	824	0.4	Tuesday
Propylene - Naphtha Spread	USD/t	<b>191</b>	(5.5)	3.6	5.1	3.2	(36.4)	193	(15.7)	(27.5)	193	(20.2)	Daily
Naphtha, Singapore Spot FOB	USD/t	<b>644</b>	1.7	(1.0)	(0.7)	(0.9)	7.3	642	8.4	8.1	631	9.0	Daily
<b>Polyolefins Prices and Spread</b>													
HDPE SE Asia	USD/t	<b>1,040</b>	0.0	0.0	0.0	0.0	(4.6)	1,040	2.1	0.5	1,023	0.6	Tuesday
HDPE - Naphtha Spread	USD/t	<b>396</b>	(2.7)	1.7	1.1	1.5	(19.2)	398	(6.7)	(9.7)	393	(10.5)	Daily
Polye LDPE-Film, CFR SE Asia Spot	USD/t	<b>1,140</b>	0.0	0.0	0.0	0.0	1.8	1,140	9.9	5.3	1,099	8.1	Tuesday
LDPE - Naphtha Spread	USD/t	<b>496</b>	(2.2)	1.3	0.9	1.2	(4.6)	498	11.8	1.9	469	6.9	Daily
PP Film, Spot South East Asia	USD/t	<b>1,010</b>	0.0	0.0	0.0	0.0	(1.9)	1,010	3.3	0.7	992	2.0	Tuesday
PP - Naphtha Spread	USD/t	<b>366</b>	(2.9)	1.8	1.2	1.6	(14.9)	368	(4.4)	(10.1)	361	(8.3)	Daily
<b>MEG Prices and Spread</b>													
MEG, CFR South East Asia	USD/t	<b>535</b>	0.0	0.0	(2.7)	0.0	3.9	535	5.7	7.6	547	11.3	Tuesday
MEG - Ethylene Spread	USD/t	<b>(50)</b>	0.0	0.0	(43)	0	(34.6)	(50)	NA	(15.1)	-32	26.3	Tuesday
<b>Aromatics Product Prices and Spread</b>													
Paraxylene, FOB USG Spot	USD/t	<b>1,130</b>	0.0	0.9	5.6	0.9	1.3	1,125	2.1	0.6	1,099	(0.5)	Tuesday
Paraxylene - Condensate Spread	USD/t	<b>339</b>	0.1	(8.7)	(2.2)	(10.4)	(24.7)	345	(13.6)	(14.3)	391	(2.3)	Tuesday
Paraxylene - 92 RON Spread	USD/t	<b>261</b>	3.3	5.2	1.9	2.0	(11.5)	250	(16.7)	(20.1)	284	(7.0)	Daily
Toluene, FOB Korea Spot	USD/t	<b>950</b>	0.0	3.3	7.3	3.3	5.0	935	4.6	4.7	890	(0.7)	Tuesday
Benzene, CFR Japan Spot	USD/t	<b>1,100</b>	0.0	3.3	5.3	3.3	12.2	1,083	15.9	19.8	1,023	12.9	Tuesday
Benzene - Naphtha Spread	USD/t	<b>477</b>	(2.2)	9.5	14.1	9.3	19.4	462	27.7	40.2	413	19.4	Daily
Benzene - 92 RON Spread	USD/t	<b>231</b>	3.7	19.6	(0.1)	15.0	44.7	208	56.2	110.9	208	94.2	Daily
Condensate	USD/t	<b>791</b>	(0.0)	5.6	9.4	6.7	18.9	780	11.0	9.0	707	0.6	Daily
<b>PTA Prices and Spread</b>													
PTA, CFR South East Asia	USD/t	<b>805</b>	0.0	0.6	5.9	0.6	(4.7)	803	0.9	(1.1)	785	(1.8)	Tuesday
PTA - Paraxylene Spread	USD/t	<b>48</b>	0.0	(3.4)	11.1	(3.4)	(51.1)	49	(14.3)	(21.3)	49	(18.0)	Tuesday
<b>PVC Prices and Spread</b>													
PVC, CFR South East Asia	USD/t	<b>810</b>	0.0	0.0	1.3	0.0	(5.8)	810	(0.5)	(5.0)	786	(4.6)	Tuesday
VNT's PVC-Ethylene Spread	USD/t	<b>554</b>	2.0	(1.2)	1.1	(1.0)	0.7	552	(2.4)	(10.2)	525	(9.3)	Tuesday
Ethylene Dichloride CFR Far East Asia	USD/t	<b>325</b>	0.0	0.0	(8.5)	0.0	6.6	325	5.7	14.3	344	16.9	Tuesday
<b>Metal</b>													
Gold	USD/oz	<b>2,339</b>	0.4	3.9	7.3	4.9	18.8	2,306	15.9	22.3	2,095	6.9	Daily
SPDR Gold Holdings	Tons	<b>826</b>	0.0	(0.1)	1.4	(0.5)	(10.9)	828	(6.4)	(9.6)	842	(6.4)	Friday
LME Copper 3 Month Rolling Forward	USD/t	<b>9,412</b>	0.9	6.1	9.7	6.1	4.7	9,235	9.7	8.9	8,605	2.8	Daily
Silver Future	USD/oz	<b>28</b>	1.1	10.9	13.3	11.6	10.2	27	10.6	11.5	24	(2.6)	Daily
China Composite Steel Prices	CNY/t	<b>3,941</b>	0.0	0.3	(5.4)	(0.6)	(13.9)	3,947	(5.6)	(7.5)	4,196	0.6	Daily
Lithium	USD/t	<b>237</b>	0.0	(0.4)	5.6	(0.4)	(75.0)	237	(50.8)	(73.3)	233	(58.9)	Monthly
<b>Agriculture Prices</b>													
Malaysian Crude Palm Oil Spot Price	MYR/t	<b>4,512</b>	0.0	3.6	7.7	5.3	8.7	4,483	17.2	14.8	4,045	7.5	Daily
SGX Ribbed Smoked Sheet 3 (RSS3)													
Futures	USD/kg	<b>242</b>	(1.4)	(3.2)	(3.2)	(5.1)	51.3	246	42.9	59.9	217	38.0	Daily
Sugar #11	USc/lb	<b>22</b>	(1.8)	(5.0)	2.1	(4.1)	7.6	22	(5.1)	8.0	22	(7.0)	Daily
Cotton	USc/lb	<b>87</b>	0.5	(6.6)	(9.1)	(5.2)	4.7	88	4.1	5.7	90	8.0	Daily
Paddy	Bt/t	<b>12,500</b>	0.0	0.0	0.0	0.0	26.3	12,500	10.0	24.0	12,492	13.8	Daily
Soybean meal	USD/t	<b>336</b>	0.9	0.8	(1.6)	(0.5)	(27.9)	333	(17.2)	(24.3)	347	(17.5)	Daily
Chicken	Bt/kg	<b>40</b>	0.0	0.0	2.6	0.0	(13.0)	40	(5.5)	(12.3)	39	(9.4)	Daily
Swine	Bt/kg	<b>60</b>	0.0	0.0	(3.2)	0.0	(26.8)	60	(9.3)	(28.6)	64	(4.9)	Daily
Shrimp	Bt/kg	<b>133</b>	0.0	0.0	0.0	0.0	(1.9)	133	6.5	(3.3)	135	11.5	Daily
Tuna	USD/t	<b>1,300</b>	0.0	0.0	0.0	0.0	(34.3)	1,300	(22.8)	(27.4)	1,374	(23.1)	Monthly
<b>Freight Rate</b>													
Baltic Freight Index: BDIY	pts	<b>1,594</b>	(2.1)	(12.5)	(32.0)	(12.5)	14.8	1,674	4.6	33.6	1,819	19.5	Daily
Baltic Supramax Index: BSI58	pts	<b>1,261</b>	0.0	(5.3)	(4.3)	(5.3)	5.3	1,279	17.0	24.7	1,191	12.0	Daily
China Containerized Freight Index (CCFI)	pts	<b>1,191</b>	0.0	(1.4)	(9.2)	(1.4)	24.3	1,196	20.6	4.8	1,282	44.4	Friday
World Container Index (WCI)	USD/40 ft.Bc	<b>2,836</b>	0.0	(3.2)	(13.7)	(3.2)	65.2	2,871	40.6	45.0	3,331	110.4	Thursday

Source: Bloomberg, BANPU, OAE, Thai Union Group, Krungsri Securities



## การถือครองหุ้นของนักลงทุนต่างชาติ

Foreign Ownership Top Buy by Value (Btm)					
Name	Apr 5	Apr 4	Apr 3	Apr 2	Apr 1
1 AOT	318.4	34.4	5.2	(29.4)	(35.0)
2 KTC	133.7	0.4	0.0	0.5	(1.3)
3 MINT	102.5	0.2	153.6	(8.1)	(14.0)
4 PTTEP	88.7	1,476.3	22.7	(19.2)	(49.3)
5 CRC	83.0	(54.9)	186.7	8.9	6.8
6 PTTGC	69.8	(49.0)	50.7	7.9	26.5
7 INTUCH	54.8	7.6	(1.2)	12.3	(4.1)
8 SAWAD	38.4	(0.2)	34.1	23.2	29.6
9 BBL	35.4	(29.7)	32.1	(50.6)	0.5
10 TU	25.4	9.2	(0.4)	5.0	1.9
11 BCH	20.9	30.9	41.4	(4.0)	3.6
12 IVL	19.2	23.5	5.4	(1.4)	(16.4)
13 KKP	17.9	26.0	(1.8)	18.7	0.1
14 SCGP	15.9	(3.9)	2.9	(0.1)	0.4
15 GLOBAL	13.8	(0.6)	(2.8)	(1.9)	(9.5)
16 MEGA	12.0	15.6	21.6	28.7	28.5
17 BAM	11.7	0.7	0.0	1.0	(0.0)
18 BTS	9.6	(8.7)	0.0	0.0	83.1
19 CHG	7.5	0.8	0.0	0.0	4.8
20 STGT	5.9	5.7	4.3	4.2	4.6

Foreign Ownership Top Sell by Value (Btm)					
Name	Apr 5	Apr 4	Apr 3	Apr 2	Apr 1
1 CPALL	(607.3)	(244.6)	(281.2)	2.1	(16.8)
2 AWC	(188.2)	24.9	14.1	0.1	33.4
3 BDMS	(97.5)	99.8	26.8	(21.0)	59.0
4 SCB	(91.3)	(111.8)	97.8	77.0	(15.7)
5 BH	(76.1)	30.4	(16.0)	(8.7)	(30.7)
6 CK	(42.9)	(29.1)	(27.9)	(27.8)	(41.0)
7 KTB	(33.7)	(59.5)	(6.2)	(28.0)	31.5
8 SPALI	(31.8)	(14.9)	1.2	1.1	(8.9)
9 HMPRO	(31.0)	(0.0)	0.0	(32.3)	4.5
10 KBANK	(28.8)	215.3	225.5	(43.5)	(125.9)
11 PTT	(25.5)	(12.7)	10.6	28.3	156.3
12 SPRC	(24.8)	11.2	(1.6)	7.3	(75.2)
13 AP	(20.6)	(43.7)	(19.4)	(45.1)	(1.3)
14 BEM	(14.1)	(11.2)	25.2	0.0	(62.0)
15 ADVANC	(14.0)	(22.9)	41.0	122.5	47.9
16 BCP	(13.6)	(5.3)	6.8	15.4	13.3
17 MAJOR	(13.0)	(0.6)	(3.2)	(1.4)	(9.4)
18 CPF	(11.6)	5.1	2.4	(16.8)	62.3
19 GPSC	(10.7)	5.8	7.7	0.0	(1.0)
20 HANA	(8.6)	(161.6)	(40.0)	(5.6)	(11.5)

Foreign Ownership Net Buy and Sell by Value (mtd)				
Name	mtd		Name	Net Sell (Btm)
	Net Buy (Btm)			
1 PTTEP	1,519.2		CPALL	(1,147.8)
2 AOT	293.7		SIRI	(344.7)
3 KBANK	242.6		HANA	(227.4)
4 MINT	234.1		CK	(168.8)
5 BCPG	232.4		AP	(130.0)
6 CRC	230.5		AWC	(115.6)
7 ADVANC	174.3		TTB	(104.8)
8 PTT	157.1		BH	(101.1)
9 KTC	133.2		KTB	(95.8)
10 SAWAD	125.1		SPRC	(83.2)
11 GULF	119.1		TISCO	(79.6)
12 MEGA	106.4		BEM	(62.2)
13 PTTGC	105.9		HMPRO	(58.8)
14 BCH	92.7		AEONTS	(57.7)
15 WHA	89.9		SPALI	(53.4)
16 BTS	83.9		SCB	(44.0)
17 CPN	71.0		TCAP	(35.7)
18 INTUCH	69.4		PLANB	(32.5)
19 BDMS	67.1		EA	(32.3)
20 KKP	60.9		TIDLOR	(29.9)

Foreign Ownership Net Buy and Sell by Value (ytd)				
Name	ytd		Name	Net Sell (Btm)
	Net Buy (Btm)			
1 AOT	8,615.3		AWC	(35,972.1)
2 TOP	5,025.6		CPALL	(7,622.4)
3 SCB	4,650.5		BTS	(4,494.6)
4 PTTEP	2,886.0		CPN	(4,083.1)
5 WHA	2,021.4		KTB	(3,599.4)
6 ADVANC	2,012.2		SCC	(3,243.2)
7 KTC	1,745.4		TISCO	(3,144.4)
8 BH	1,709.4		KBANK	(2,463.1)
9 BCH	1,636.5		LH	(1,827.1)
10 BDMS	1,297.0		HMPRO	(1,281.1)
11 KEX	1,058.4		CBG	(1,275.4)
12 CRC	911.2		BANPU	(1,247.2)
13 PTT	879.3		HANA	(938.6)
14 BCP	813.2		INTUCH	(933.1)
15 BCPG	763.3		BBL	(854.4)
16 GULF	660.7		STA	(703.1)
17 TU	630.4		AP	(655.5)
18 MTC	606.0		SCGP	(642.4)
19 MINT	525.8		OSP	(617.5)
20 MEGA	461.9		JMART	(393.7)

Sectoral Indices: Foreign Ownership Net Buy & Sell by Value (Btm)					
Sector	Apr 5	Apr 4	Apr 3	Apr 2	Apr 1
1 AGRI	0.1	3.5	1.7	(0.6)	0.0
2 BANK	(109.8)	(63.8)	340.7	(77.5)	(158.4)
3 COMM	(528.0)	(281.1)	(76.7)	5.6	43.8
4 CONMAT	(1.9)	(2.0)	34.1	23.9	26.5
5 CONS	(44.0)	(20.8)	(30.4)	(29.7)	(42.3)
6 ENERG	(2.8)	1,538.1	93.9	14.4	296.1
7 ETRON	(10.8)	(152.1)	(40.2)	(8.4)	(13.8)
8 FIN	181.7	(10.7)	26.5	14.0	(1.6)
9 FOOD	119.2	21.2	155.0	(18.1)	58.8
10 HELTH	(145.3)	162.0	52.3	(33.8)	36.7
11 ICT	41.4	(15.4)	46.4	136.4	47.0
12 INSUR	(0.1)	0.6	1.7	0.0	0.0
13 MEDIA	(21.9)	(28.5)	6.5	(0.2)	(8.0)
14 PETRO	89.0	(25.5)	56.1	6.5	10.1
15 PROP	(240.0)	(13.0)	39.8	(241.2)	(73.5)
16 TOURISM	3.3	0.0	3.0	0.0	(0.8)
17 TRANS	313.8	14.5	29.1	(28.9)	(12.0)

Sectoral Indices: Foreign %Ownership					
Sector	Apr 5	Apr 4	Apr 3	Apr 2	Apr 1
1 AGRI	15.14	15.14	15.13	15.12	15.13
2 BANK	25.22	25.21	25.23	25.16	25.16
3 COMM	18.73	18.78	18.73	18.64	18.69
4 CONMAT	11.50	11.51	11.51	11.48	11.46
5 CONS	17.15	17.25	17.28	17.33	17.39
6 ENERG	15.89	15.89	15.85	15.96	16.01
7 ETRON	31.87	31.82	32.08	32.13	32.13
8 FIN	17.71	17.55	17.58	17.57	17.55
9 FOOD	22.71	22.69	22.64	22.60	22.62
10 HELTH	25.98	26.00	25.96	25.95	25.96
11 ICT	37.82	37.75	37.75	37.72	37.68
12 INSUR	17.77	17.77	17.84	17.65	17.63
13 MEDIA	8.47	8.45	8.58	8.52	8.50
14 PETRO	37.40	37.13	36.93	37.04	37.13
15 PROP	15.84	15.86	15.85	15.84	15.90
16 TOURISM	7.45	7.45	7.45	7.44	7.44
17 TRANS	8.64	8.61	8.61	8.61	8.62

Source: The Stock Exchange of Thailand, Krungsri Securities





## ข้อมูลการซื้อขาย NVDR

## NVDR Top Buy by Value (Btm)

Name	Apr 5	Apr 4	Apr 3	Apr 2	Apr 1
1 PTTEP	669.4	(122.1)	1,099.9	337.2	(47.0)
2 CPALL	250.4	412.8	584.3	245.6	124.3
3 BDMS	134.4	23.7	(102.9)	4.3	(41.0)
4 TRUE	117.6	160.1	43.0	(43.9)	178.6
5 PRM	87.8	23.2	1.0	25.7	0.1
6 BCP	51.7	48.5	16.4	64.1	(36.0)
7 KTB	49.5	(55.9)	84.7	(132.9)	111.5
8 PTTGC	47.2	255.4	18.2	(50.3)	22.9
9 AP	44.6	34.9	8.5	84.6	19.8
10 CRC	37.5	87.4	64.7	321.5	138.9
11 PR9	34.7	8.3	(2.2)	(1.5)	(2.6)
12 LH	31.7	28.9	(54.6)	(54.1)	51.8
13 COCOCO	31.5	6.3	(0.9)	10.3	8.0
14 IVL	30.2	(17.8)	92.1	143.4	274.0
15 CBG	28.6	(38.9)	(22.5)	3.2	25.6
16 CPAXT	27.3	9.0	48.1	(2.7)	4.5
17 OR	24.3	35.8	(15.7)	4.5	22.1
18 TU	24.1	(5.9)	(17.4)	93.6	122.8
19 EGCO	22.1	14.8	(10.5)	(9.7)	14.6
20 BBL	20.6	(302.8)	(334.1)	(349.2)	28.8

## NVDR Top Sell by Value (Btm)

Name	Apr 5	Apr 4	Apr 3	Apr 2	Apr 1
1 KTC	(123.7)	(140.6)	(2.8)	(9.8)	3.5
2 SCB	(85.8)	53.2	(413.9)	(182.7)	(17.2)
3 SCC	(76.1)	47.2	(38.7)	6.0	38.1
4 BTS	(64.4)	(42.1)	(41.8)	(25.1)	54.6
5 GULF	(59.4)	(37.2)	(120.8)	(91.8)	44.2
6 MGI	(54.9)	21.1	6.1	12.0	(13.3)
7 BH	(40.0)	(73.3)	(35.7)	(30.1)	(28.1)
8 ADVANC	(37.5)	(26.9)	(365.3)	22.1	(67.4)
9 BGRIM	(36.1)	(30.3)	(62.7)	(24.4)	3.5
10 MTC	(33.2)	(22.1)	5.1	31.1	26.9
11 MINT	(29.8)	11.7	15.7	7.5	4.2
12 TISCO	(29.3)	(140.9)	(88.2)	(184.3)	(55.1)
13 JAS	(28.7)	(25.3)	162.4	27.5	20.5
14 BCH	(28.1)	(25.3)	(22.4)	(49.0)	(6.3)
15 AOT	(27.4)	(117.4)	47.8	4.6	55.0
16 PTT	(27.2)	3.8	364.9	(40.3)	(171.5)
17 ICHI	(25.7)	18.6	(27.8)	(29.0)	(5.8)
18 COM7	(22.9)	(2.7)	(0.7)	17.9	33.7
19 BANPU	(20.7)	(62.1)	(27.5)	(25.1)	(17.9)
20 SAWAD	(18.6)	(28.4)	(23.3)	(30.0)	19.6

## NVDR Top Most Active Value (Btm)

Name	Total Value Trade			Net	NVDR as % of Trading Value
	Buy	Sell	Total		
1 PTTEP	1,028.1	358.7	1,386.7	669.4	33.8
2 CPALL	480.0	229.6	709.6	250.4	45.8
3 BDMS	352.1	217.6	569.7	134.4	38.2
4 BH	245.9	286.0	531.9	(40.0)	28.0
5 PTT	244.5	271.7	516.2	(27.2)	29.8
6 SCB	166.4	252.2	418.6	(85.8)	26.0
7 KBANK	178.1	195.7	373.9	(17.6)	30.0
8 TRUE	217.1	99.6	316.7	117.6	47.1
9 DELTA	142.4	154.9	297.2	(12.5)	30.9
10 KTB	151.0	101.5	252.5	49.5	26.3
11 BTS	90.2	154.6	244.8	(64.4)	19.1
12 AOT	103.7	131.1	234.7	(27.4)	26.9
13 MTC	94.0	127.2	221.2	(33.2)	21.6
14 PTTGC	128.2	81.0	209.2	47.2	27.8
15 SCC	62.9	139.0	201.8	(76.1)	31.8
16 GULF	71.1	130.5	201.5	(59.4)	33.4
17 ADVANC	79.6	117.1	196.7	(37.5)	18.3
18 TOP	99.7	95.0	194.7	4.7	37.2
19 BCP	117.9	66.2	184.1	51.7	47.4
20 KTC	20.8	144.6	165.4	(123.7)	38.3

## NVDR Shares to Total Paid-up Shares (%)

Name	Apr 5, 2024		Paid up Shares	Paid up %
	Outstanding			
1 TISCO-P	7,300		9,859	74.04
2 MORE	2,119,776,898		7,176,748,441	29.54
3 BBL	444,439,585		1,908,842,894	23.28
4 LH	2,443,892,984		11,949,713,176	20.45
5 EMC-W6	829,496,363		4,216,721,892	19.67
6 KBANK	403,288,241		2,369,327,593	17.02
7 AP	525,839,285		3,145,899,495	16.72
8 SPALI	325,552,196		1,953,054,030	16.67
9 BCP	223,139,709		1,376,923,157	16.21
10 BH	127,549,635		794,885,742	16.05
11 BANPU	1,240,332,625		8,454,161,388	14.67
12 THIP	13,006,736		89,999,686	14.45
13 BDMS	2,176,454,477		15,892,001,895	13.70
14 GBX	146,644,255		1,089,076,392	13.47
15 MBK-W4	2,121,113		15,973,248	13.28
16 AH	46,817,828		354,842,012	13.19
17 TISCO	104,406,200		800,645,624	13.04
18 TOP	278,729,718		2,233,835,566	12.48
19 MINT	639,434,865		5,320,619,664	12.02
20 ASW-W2	10,940,600		96,000,000	11.40

## NVDR Net Buy and Sell by Value (mtd)

Name	mtd	
	Net Buy (Btm)	Net Sell (Btm)
1 CPALL	1,367.1	(957.2)
2 PTTEP	1,268.0	(883.0)
3 CRC	612.5	(560.7)
4 IVL	491.8	(468.5)
5 TOP	413.0	(437.5)
6 TRUE	337.8	(372.1)
7 AWC	335.0	(220.2)
8 PTTGC	246.1	(205.5)
9 SPRC	231.1	(188.9)
10 TU	193.1	(167.2)
11 JAS	185.2	(165.3)
12 PTT	156.9	(149.6)
13 AP	147.7	(132.6)
14 BCP	93.0	(128.9)
15 AAI	85.2	(115.9)
16 AH	77.2	(113.8)
17 CPAXT	58.9	(103.0)
18 SCC	52.6	(95.1)
19 PRM	50.0	(92.3)
20 COM7	48.2	(83.1)

## NVDR Net Buy and Sell by Value (ytd)

Name	ytd	
	Net Buy (Btm)	Net Sell (Btm)
1 TRUE	5,239.8	(6,276.2)
2 CPALL	4,619.8	(4,436.8)
3 TOP	2,840.0	(4,366.4)
4 CPN	2,420.8	(2,553.9)
5 SCB	2,355.4	(2,016.4)
6 MINT	1,655.2	(1,617.9)
7 BDMS	1,484.6	(1,521.6)
8 BANPU	1,470.9	(1,341.8)
9 BCP	1,319.5	(1,145.7)
10 CRC	1,277.6	(1,030.4)
11 BJC	1,117.1	(979.9)
12 TU	952.1	(976.7)
13 TTB	857.4	(942.6)
14 BCH	837.5	(939.1)
15 OSP	510.3	(749.7)
16 TLI	441.6	(709.8)
17 CPAXT	397.4	(707.0)
18 SISB	358.8	(635.2)
19 JAS	341.9	(571.8)
20 MASTER	341.4	(568.3)

Source: The Stock Exchange of Thailand



## ข้อมูลการซื้อขาย Single Stock Future

Top Net Increase by OI Notional Value				
Name	OI Notional Value Change (Btm)			
	1D	1W	1M	qtd
1 PRM	24.3	57.2	128.2	57.2
2 JAS	18.4	8.3	(7.6)	8.3
3 ADVANC	15.5	49.8	96.5	49.8
4 TRUE	15.4	(4.8)	81.0	(4.8)
5 AEONTS	11.0	9.4	98.4	9.4
6 THCOM	8.5	8.8	27.3	8.8
7 BSRC	5.7	20.9	0.3	20.9
8 PTTGC	5.2	34.5	76.5	34.5
9 GULF	4.3	27.9	(129.8)	27.9
10 KTB	3.5	(148.4)	(156.7)	(148.4)
11 SIRI	3.4	5.3	18.5	5.3
12 SCC	2.8	(0.5)	(13.5)	(0.5)
13 STEC	2.6	(7.7)	(40.5)	(7.7)
14 KCE	2.6	6.5	(55.6)	6.5
15 CBG	2.4	10.2	15.4	10.2
16 COM7	2.0	2.7	65.1	2.7
17 CK	2.0	4.7	38.0	4.7
18 GUNKUL	1.8	6.5	(7.5)	6.5
19 GPSC	1.0	8.1	49.2	8.1
20 BCPG	0.7	(1.3)	(57.2)	(1.3)

Top Net Decrease by OI Notional Value				
Name	OI Notional Value Change (Btm)			
	1D	1W	1M	qtd
1 CPALL	(56.2)	(189.4)	87.9	(189.4)
2 BH	(26.2)	(85.6)	15.9	(85.6)
3 BANPU	(20.9)	1.5	(55.3)	1.5
4 PTTEP	(20.1)	(58.1)	(76.2)	(58.1)
5 LH	(14.5)	(3.1)	(39.6)	(3.1)
6 BBL	(13.6)	87.7	226.1	87.7
7 STA	(13.0)	(35.3)	7.8	(35.3)
8 CPF	(12.3)	6.0	(2.1)	6.0
9 BTS	(10.2)	(31.4)	(27.0)	(31.4)
10 KBANK	(9.3)	66.0	(66.1)	66.0
11 MTC	(8.3)	19.6	19.8	19.6
12 BCH	(7.9)	(10.1)	(17.3)	(10.1)
13 KKP	(7.5)	(1.1)	(16.3)	(1.1)
14 SAWAD	(7.3)	(7.9)	(91.1)	(7.9)
15 AAV	(6.0)	2.6	17.3	2.6
16 BA	(5.0)	7.7	36.6	7.7
17 HANA	(4.7)	(10.9)	(31.7)	(10.9)
18 TOP	(4.6)	16.0	45.9	16.0
19 CENTEL	(4.5)	0.0	(33.1)	0.0
20 SCB	(4.0)	(69.4)	(50.5)	(69.4)

Top Gainers by Underlying				
Name	%Price change 1D	Volume		
		(contracts)	Value (Btm)	OI (contracts)
1 BA	4.3%	1,006	17.0	5,669
2 BH	3.1%	245	56.4	920
3 TRUE	2.6%	3,512	28.1	53,755
4 BCH	2.4%	827	17.4	3,347
5 SIRI	2.4%	3,133	5.3	23,426
6 PRM	1.9%	7,553	60.0	21,315
7 BGRIM	1.8%	0	0.0	0
8 CPALL	1.8%	1,358	76.0	13,502
9 BCP	1.7%	310	14.1	1,651
10 THCOM	1.4%	2,251	31.5	13,501
11 PTTEP	1.3%	428	68.3	1,353
12 STPI	1.2%	2,699	8.8	26,230
13 KBANK	1.2%	609	75.5	8,168
14 KTB	1.2%	1,635	27.1	71,736
15 S	1.2%	525	0.4	40,196
16 BEC	1.2%	41,002	205.0	50,681
17 GLOBAL	1.2%	504	8.5	1,772
18 STEC	1.0%	494	5.2	7,480
19 SPALI	1.0%	610	12.9	4,382
20 TTB	0.8%	9,096	59.1	53,062

Top Losers by Underlying				
Name	%Price change 1D	Volume		
		(contracts)	Value (Btm)	OI (contracts)
1 BEAUTY	-11.3%	6,120	3.9	20,701
2 ITD	-4.9%	429	0.2	6,600
3 BANPU	-3.6%	4,595	24.8	100,759
4 STA	-3.1%	1,025	19.0	2,688
5 PTTGC	-3.0%	1,045	41.5	6,442
6 PTG	-2.9%	444	3.8	22,855
7 MEGA	-2.3%	403	17.0	285
8 SAMART	-2.2%	2,001	13.1	23,287
9 JAS	-2.2%	8,107	21.2	39,365
10 MTC	-2.2%	632	28.8	4,248
11 MAJOR	-2.1%	308	4.4	2,314
12 EGCO	-2.0%	28	0.3	1,025
13 EA	-2.0%	183	1.8	45,622
14 EPG	-2.0%	513	5.1	5,023
15 ERW	-2.0%	0	0.0	0
16 DELTA	-2.0%	301	3.0	1,583
17 CPN	-2.0%	181	1.8	1,629
18 CKP	-1.9%	3,001	12.2	20,222
19 ICHI	-1.8%	10	0.2	1,499
20 THANI	-1.8%	1,007	2.3	21,146

Most Active by Notional Trading Value				
Name	%Price change 1D	Volume		
		(contracts)	Value (Btm)	OI (contracts)
1 BBL	0.4%	737	101.3	19,455
2 LH	-0.7%	13,543	100.2	36,791
3 CPALL	1.8%	1,358	76.0	13,502
4 KBANK	1.2%	609	75.5	8,168
5 PTT	0.7%	2,010	69.8	8,153
6 PTTEP	1.3%	428	68.3	1,353
7 PRM	1.9%	7,553	60.0	21,315
8 TTB	0.8%	9,096	59.1	53,062
9 BH	3.1%	245	56.4	920
10 ADVANC	0.0%	243	49.6	4,293
11 BTS	7.0%	7,631	46.5	27,405
12 PTTGC	-3.0%	1,045	41.5	6,442
13 SCC	0.0%	155	39.4	3,459
14 PLANB	-1.2%	4,501	37.4	64,060
15 AEONTS	0.3%	218	34.2	1,124
16 THCOM	1.4%	2,251	31.5	13,501
17 BDMS	0.0%	1,101	31.1	8,362
18 MTC	-2.2%	632	28.8	4,248
19 WHA	-0.8%	6,023	28.4	22,188
20 TRUE	2.6%	3,512	28.1	53,755

Most Crowded Single Stock Future by Notional OI Value			
Name	OI Notional Value (Btm)	Name	OI Notional Value (Btm)
1 BBL	2,675.1	21 COM7	322.1
2 BSRC	1,685.7	22 CBG	307.3
3 KTB	1,190.8	23 PTT	283.3
4 RS	1,125.9	24 AP	280.9
5 KBANK	1,012.8	25 LH	272.3
6 SCC	878.6	26 BEM	261.4
7 ADVANC	875.8	27 PTTGC	256.1
8 CPALL	756.1	28 BEC	253.4
9 SAWAD	548.2	29 INTUCH	252.6
10 BANPU	544.1	30 SCB	251.1
11 PLANB	531.7	31 HMPRO	245.6
12 AOT	455.6	32 BDMS	236.2
13 IVL	449.1	33 GPSC	220.4
14 GULF	442.6	34 DELTA	220.0
15 TRUE	430.0	35 PTTEP	215.8
16 GUNKUL	369.8	36 BH	211.6
17 EGCO	345.1	37 PTG	194.3
18 CPF	329.9	38 MTC	193.3
19 COM7	322.1	39 CPN	189.9
20 CBG	307.3	40 THCOM	189.0

Source: The Stock Exchange of Thailand, TFEX



## ข้อมูลแบบรายงานการเปลี่ยนแปลงการถือหลักทรัพย์และสัญญาซื้อขายล่วงหน้าของผู้บริหาร

ชื่อบริษัท	วิธีการได้มา/ จำหน่าย	ชื่อผู้บริหาร	ประเภท	วันที่ได้มา/จำหน่าย	จำนวน (หุ้น)	ราคาเฉลี่ย (บาท)	มูลค่ารวม (บาท)
K	ซื้อ	นาง โศรดา ธรรมประกอบ	ใบสำคัญแสดงสิทธิที่จะซื้อหุ้น	05/04/2567	50,000	0.12	6,000
JR	ซื้อ	นาย จรรย์ วิวัฒน์เจษฎาภูมิ	หุ้นสามัญ	05/04/2567	30,000	4.39	131,700
JR	ซื้อ	นาย อีรนนท์ วิวัฒน์เจษฎาภูมิ	หุ้นสามัญ	05/04/2567	21,000	4.39	92,190
JR	ซื้อ	นาย อีรนนท์ วิวัฒน์เจษฎาภูมิ	หุ้นสามัญ	05/04/2567	1,600	4.42	7,072
JPARK	ซื้อ	นางสาว วลภา ปลายทอง	หุ้นสามัญ	05/04/2567	2,000	5.60	11,200
CMC	ขาย	นางสาว ประณรัชช์ สิริวัฒนชัยกุล	หุ้นสามัญ	04/04/2567	1,996,000	1.23	2,455,080
CHAYO	ซื้อ	นาย สุขสันต์ ยศะสินธ์	หุ้นสามัญ	05/04/2567	1,000,000	4.50	4,500,000
CRD	ซื้อ	นาง พิชรินทร์ ธรรมณอม	หุ้นสามัญ	05/04/2567	350,000	0.49	171,500
DDD	ซื้อ	นาย สรวาณี พรพัฒน์รักษ์	หุ้นสามัญ	05/04/2567	20,000	8.50	170,000
BLC	ซื้อ	นาย สวิทย์ งามภพันธ์	หุ้นสามัญ	04/04/2567	400,000	4.94	1,976,000
BLC	ซื้อ	นาย สวิทย์ งามภพันธ์	หุ้นสามัญ	05/04/2567	250,000	4.92	1,230,000
MTI	ซื้อ	นาง นวลพรรณ ล่ำซำ	หุ้นสามัญ	05/04/2567	50,000	110.40	5,520,000
MTI	ซื้อ	นาง นวลพรรณ ล่ำซำ	หุ้นสามัญ	05/04/2567	10,000	110.01	1,100,100
MTI	ซื้อ	นาง นวลพรรณ ล่ำซำ	หุ้นสามัญ	05/04/2567	50,000	110.40	5,520,000
MICRO	ซื้อ	นาง รสนันท์ ยิ่งทวีศักดิ์	หุ้นสามัญ	04/04/2567	10,000	2.14	21,400
RPH	ซื้อ	นาย อีระวัฒน์ ศรีนครินทร์	หุ้นสามัญ	03/04/2567	25,400	6.10	154,940
RPH	ซื้อ	นาย อีระวัฒน์ ศรีนครินทร์	หุ้นสามัญ	04/04/2567	114,600	6.10	699,060
SKR	ซื้อ	นาย สรียันต์ โคจรโรจน์	หุ้นสามัญ	04/04/2567	50,000	10.00	500,000
SBNEXT	ขาย	นาย เอกรัตน์ แจง้อย	หุ้นสามัญ	14/03/2567	119,900	0.80	95,920
SBNEXT	ขาย	นาย เอกรัตน์ แจง้อย	ใบสำคัญแสดงสิทธิที่จะซื้อหุ้น	14/03/2567	900,000	0.12	108,000
SBNEXT	ขาย	นาย เอกรัตน์ แจง้อย	หุ้นสามัญ	15/03/2567	150,000	0.79	118,500
SBNEXT	ขาย	นาย เอกรัตน์ แจง้อย	ใบสำคัญแสดงสิทธิที่จะซื้อหุ้น	15/03/2567	413,900	0.12	49,668
SBNEXT	ขาย	นาย เอกรัตน์ แจง้อย	หุ้นสามัญ	22/03/2567	30,000	0.74	22,200
SBNEXT	ขาย	นาย เอกรัตน์ แจง้อย	หุ้นสามัญ	25/03/2567	740,000	0.71	525,400
SBNEXT	ขาย	นาย เอกรัตน์ แจง้อย	หุ้นสามัญ	27/03/2567	190,000	0.74	140,600
SBNEXT	ขาย	นาย เอกรัตน์ แจง้อย	หุ้นสามัญ	29/03/2567	90,000	0.83	74,700
SBNEXT	ขาย	นาย เอกรัตน์ แจง้อย	ใบสำคัญแสดงสิทธิที่จะซื้อหุ้น	29/03/2567	100,000	0.11	11,000
SBNEXT	ขาย	นาย เอกรัตน์ แจง้อย	หุ้นสามัญ	01/04/2567	1,350,000	0.83	1,120,500
SBNEXT	ขาย	นาย เอกรัตน์ แจง้อย	ใบสำคัญแสดงสิทธิที่จะซื้อหุ้น	01/04/2567	500,000	0.16	80,000
SBNEXT	ขาย	นาย เอกรัตน์ แจง้อย	หุ้นสามัญ	03/04/2567	70,000	0.73	51,100
SBNEXT	ขาย	นาย เอกรัตน์ แจง้อย	หุ้นสามัญ	04/04/2567	2,000,000	0.54	1,080,000
SBNEXT	ขาย	นาย เอกรัตน์ แจง้อย	หุ้นสามัญ	05/04/2567	170,000	0.55	93,500
SPC	ซื้อ	นาย เพชร พะเนียงเวทย์	หุ้นสามัญ	05/04/2567	200	61.25	12,250
AMARIN	ซื้อ	นาย ชาปน สิริวัฒนภักดี	หุ้นสามัญ	04/04/2567	2,211,220	5.00	11,056,100
AMARIN	ซื้อ	นาย ชาปน สิริวัฒนภักดี	หุ้นสามัญ	05/04/2567	395,734	5.00	1,978,670
STC	ซื้อ	นาย สรสิทธิ์ ชัยตระกูลทอง	หุ้นสามัญ	05/04/2567	1,000	0.65	650
STC	ขาย	นาย สรสิทธิ์ ชัยตระกูลทอง	หุ้นสามัญ	05/04/2567	20,000	0.64	12,800
HUMAN	ขาย	นาง ศศิธร หิรัญศักดิ์	หุ้นสามัญ	05/04/2567	20,000	12.30	246,000

Source: SEC (Form 59-2)

## หลักทรัพย์ที่เข้าข่ายมาตรการกำกับการซื้อขาย

### ระดับ 1: Cash Balance

หลักทรัพย์	วันเริ่มต้น	วันสิ้นสุด	วันที่ประกาศ
BKGI	1 เม.ย. 2567	19 เม.ย. 2567	29 มี.ค. 2567
BKGI-F	1 เม.ย. 2567	19 เม.ย. 2567	29 มี.ค. 2567
UKEM	02 เม.ย. 2567	22 เม.ย. 2567	01 เม.ย. 2567
UKEM-F	02 เม.ย. 2567	22 เม.ย. 2567	01 เม.ย. 2567
XPG	27 มี.ค. 2567	11 เม.ย. 2567	26 มี.ค. 2567
XPG-F	27 มี.ค. 2567	11 เม.ย. 2567	26 มี.ค. 2567
XPG-W4	27 มี.ค. 2567	11 เม.ย. 2567	26 มี.ค. 2567

### ระดับ 2: ห้ามคำนวณวงเงินซื้อขาย และ Cash Balance

หลักทรัพย์	วันเริ่มต้น	วันสิ้นสุด	วันที่ประกาศ
-	-	-	-

### ระดับ 3: ห้าม Net settlement, ห้ามคำนวณวงเงินซื้อขาย และ Cash Balance

หลักทรัพย์	วันเริ่มต้น	วันสิ้นสุด	วันที่ประกาศ
-	-	-	-

#### หมายเหตุ

- Cash Balance หมายความว่า สมาชิกต้องดำเนินการให้ลูกค้าซื้อหลักทรัพย์ด้วยบัญชี cash balance เท่านั้น โดยลูกค้าต้องวางเงินสดไว้ล่วงหน้ากับสมาชิกเต็มจำนวนก่อนซื้อหลักทรัพย์
- ห้ามคำนวณวงเงินซื้อขาย หมายความว่า ห้ามสมาชิกใช้หลักทรัพย์เป็นหลักประกันในการคำนวณเป็นวงเงินซื้อขายหลักทรัพย์ (ในทุกประเภทบัญชี)
- ห้าม Net settlement หมายความว่า ห้ามสมาชิกหักกลบราคาซื้อขายหลักทรัพย์เดียวกันในวันเดียวกัน (ซื้อและขายหลักทรัพย์เดียวกันในวันเดียวกัน ค่าขายคืนเป็นเงินในวันทำการถัดไป)

## หลักทรัพย์ภายใต้เครื่องหมาย C (Caution)

หลักทรัพย์ในประเทศ	หลักทรัพย์ต่างดาว	เครื่องหมาย	วันที่เริ่มต้น	วันที่สิ้นสุด
AKS	AKS-F	CB	16-08-61	-
AKS-W5	-	CB	14-01-65	-
B52	B52-F	CB	29-02-67	-
EE	EE-F	CB	28-02-67	-
EE-W1	-	CB	28-02-67	-
EMC	EMC-F	CB	18-05-65	-
GLOCON	GLOCON-F	CB	05-03-67	-
ITD	ITD-F	CS	01-04-67	-
JKN	JKN-F	CB, CS	13-11-66	-
KC	KC-F	CB	19-05-66	-
KKC	KCC-F	CB	14-12-61	-
KWI	KWI-F	CB	16-08-66	-
NATION	NATION-F	CB	14-12-61	-
NATION-W4	-	CB	14-08-66	-
NEP	NEP-F	CB	14-08-61	-
PPPM	PPPM-F	CB	04-03-64	-
PPPM-W4	-	CB	04-03-64	-
SCI	SCI-F	CB	26-03-67	-
SDC	SDC-F	CB	27-02-66	-
TRC	TRC-F	CB	17-11-63	-
TSI	TSI-F	CB	18-08-63	-
UMI	UMI-F	CB	26-03-67	-
W	W-F	CB	16-11-65	-
W-W5	-	CB	16-11-65	-
W-W6	-	CB	02-02-67	-




**ปฏิทินการประกาศตัวเลขเศรษฐกิจที่สำคัญ**

Date/ Time	Country	Event	Period	Survey	Actual	Prior
04/05/2024 10:30	Thailand	CPI Core YoY	Mar	0.40%	0.37%	0.43%
04/05/2024 10:30	Thailand	CPI NSA MoM	Mar	0.13%	0.03%	0.22%
04/05/2024 10:30	Thailand	CPI YoY	Mar	-0.40%	-0.47%	-0.77%
04/05/2024 16:00	Eurozone	Retail Sales MoM	Feb	-0.40%	-0.50%	0.10%
04/05/2024 16:00	Eurozone	Retail Sales YoY	Feb	-0.80%	-0.70%	-1.00%
04/05/2024 19:30	United States	Change in Nonfarm Payrolls	Mar	214k	303k	275k
04/05/2024 19:30	United States	Unemployment Rate	Mar	3.80%	3.80%	3.90%
04/08/2024 06:50	Japan	BoP Current Account Balance	Feb	¥3050.0b	¥2644.2b	¥438.2b
04/08/2024 06:50	Japan	BoP Current Account Adjusted	Feb	¥1995.0b	¥1368.6b	¥2727.5b
04/08/2024 06:50	Japan	Trade Balance BoP Basis	Feb	-¥189.5b	-¥280.9b	-¥1442.7b
04/09/2024 04/17	Thailand	Consumer Confidence Economic	Mar	--	--	57.7
04/09/2024 04/17	Thailand	Consumer Confidence	Mar	--	--	63.8
04/09/2024 12:00	Japan	Consumer Confidence Index	Mar	39.5	--	39.1
04/10/2024 06:50	Japan	PPI YoY	Mar	0.80%	--	0.60%
04/10/2024 06:50	Japan	PPI MoM	Mar	0.30%	--	0.20%
04/10/2024 14:05	Thailand	BoT Benchmark Interest Rate	Apr-10	2.50%	--	2.50%
04/10/2024 18:00	United States	MBA Mortgage Applications	Apr-05	--	--	-0.60%
04/10/2024 19:30	United States	CPI MoM	Mar	0.30%	--	0.40%
04/10/2024 19:30	United States	CPI YoY	Mar	3.40%	--	3.20%
04/10/2024 19:30	United States	CPI Index NSA	Mar	312.073	--	310.326
04/10/2024 19:30	United States	CPI Core Index SA	Mar	316.509	--	315.565
04/10/2024 21:00	United States	Wholesale Trade Sales MoM	Feb	0.80%	--	-1.70%
04/10/2024 21:00	United States	Wholesale Inventories MoM	Feb F	0.50%	--	0.50%
04/11/2024 01:00	United States	FOMC Meeting Minutes	Mar-20	--	--	--
04/11/2024 08:30	China	PPI YoY	Mar	-2.80%	--	-2.70%
04/11/2024 08:30	China	CPI YoY	Mar	0.40%	--	0.70%
04/11/2024 19:15	Eurozone	ECB Main Refinancing Rate	Apr-11	4.50%	--	4.50%
04/11/2024 19:15	Eurozone	ECB Marginal Lending Facility	Apr-11	4.75%	--	4.75%
04/11/2024 19:15	Eurozone	ECB Deposit Facility Rate	Apr-11	4.00%	--	4.00%
04/11/2024 19:30	United States	PPI Final Demand MoM	Mar	0.30%	--	0.60%
04/11/2024 19:30	United States	PPI Final Demand YoY	Mar	2.20%	--	1.60%
04/11/2024 19:30	United States	Initial Jobless Claims	Apr-06	215k	--	221k
04/11/2024 19:30	United States	Continuing Claims	Mar-30	1800k	--	1791k
04/11/2024 04/18	China	FDI YTD YoY CNY	Mar	--	--	-19.90%
04/12/2024 11:30	Japan	Industrial Production MoM	Feb F	--	--	-0.10%
04/12/2024 11:30	Japan	Industrial Production YoY	Feb F	--	--	-3.40%
04/12/2024	China	Trade Balance	Mar	\$69.10b	--	\$39.71b
04/12/2024	China	Exports YoY	Mar	-2.00%	--	5.60%
04/12/2024	China	Imports YoY	Mar	1.00%	--	-8.20%
04/12/2024	China	Exports YoY CNY	Mar	--	--	10.60%
04/12/2024	China	Imports YoY CNY	Mar	--	--	-3.90%
04/12/2024	China	Trade Balance CNY	Mar	--	--	281.97b

ปฏิทินหุ้น

April 2024

Monday	Tuesday	Wednesday	Thursday	Friday
8	9	10	11	12
<p><b>XD</b> TMT (0.15 Baht) MAJOR (0.15 Baht)</p> <p><b>XE</b> NEWS-W7 (1 : 1 @ 0.05 Baht) NDR-W2 (1 : 1 @ 3.50 Baht)</p>	<p><b>XD</b> KLINIQ (0.75 Baht) KCC (0.0543 Baht) BLC (0.07 Baht)</p>	<p><b>XD</b> TPLAS (0.04 Baht) TOG (0.45 Baht) TIPCO (0.63 Baht) SUTHA (0.08 Baht) QTC (0.20 Baht) GC (0.16 Baht) COCOCO (0.25 Baht) AUCT (0.37 Baht) ATP30 (0.02 Baht)</p>		
15	16	17	18	19
	<p><b>XD</b> TTB (0.055 Baht) TAPAC (0.04 Baht) SCB (7.84 Baht) KTC (1.27 Baht) KTB-P (1.0225 Baht) KTB (0.868 Baht) JMT (0.49 Baht)</p> <p><b>XE</b> SABUY-W1 (1 : 1.34719 @ 2.41236 Baht)</p>	<p><b>XD</b> YUASA (0.412 Baht) UKEM (0.01 Baht) TCAP-P (2.00 Baht) TCAP (2.00 Baht) STP (0.25 Baht) STGT (0.50 Baht) STA (1.00 Baht) PHG (0.52 Baht) IT (0.10 Baht)</p> <p><b>XE</b> TFG-W3 (1 : 1 @ 5.50 Baht)</p>	<p><b>XD</b> PSL (0.05 Baht) KWC (10.50 Baht) JPARK (0.0375 Baht)</p> <p><b>XE</b> K-W2 (1 : 1 @ 0.80 Baht)</p>	
22	23	24	25	26
<p><b>XD</b> WINDOW (0.023 Baht) TTCL (0.10 Baht) THANA (0.028 Baht) SVI (0.135 Baht) SMART (0.0912 Baht) PACO (0.04 Baht) NER (0.29 Baht) KGI (0.31 Baht) KBANK (6.00 Baht) HMPRO (0.22 Baht) AIT (0.17 Baht)</p> <p><b>XW</b> NER - XW (6 : 1) MTW - XW (2 : 1)</p> <p><b>XR</b> MITSIB - XR (1 : 1 @ 0.70 Baht)</p> <p><b>XE</b> MBK-W2 (1 : 1.1091 @ 2.7047 Baht)</p>	<p><b>XD</b> BBL (5.00 Baht)</p> <p><b>XE</b> RWI-W3 (1 : 1 @ 1.50 Baht)</p>	<p><b>XD</b> TISCO-P (5.75 Baht) TISCO (5.75 Baht) TIDLOR (27 : 1 Share) TIDLOR (0.2698 Baht) SAPPE (2.18 Baht) DTCI (0.25 Baht)</p> <p><b>XE</b> SAMTEL-W1 (1 : 1.005 @ 11.936 Baht) SAMART-W3 (1 : 1 @ 10.00 Baht) ASW-W1 (1 : 1 @ 12.00 Baht)</p>	<p><b>XD</b> WHAUP (0.1925 Baht) TM (0.033 Baht) QH (0.10 Baht) BUI (4 : 1 Share) BUI (0.30 Baht)</p>	<p><b>XD</b> TPS (0.18 Baht) TKC (0.15 Baht) SPA (2 : 1 Share) SPA (0.01389 Baht) NYT (0.36 Baht) NSL (0.35 Baht) MFC (1.30 Baht) KKP (1.75 Baht) BGC (0.08 Baht) ANI (0.05 Baht) AMARC (0.039 Baht)</p>
29	30			
<p><b>XD</b> SUN (5 : 1 Share) SUN (0.25 Baht) SORKON (0.20 Baht) SKR (0.09 Baht) SAK (0.15 Baht) RSP (0.13 Baht) RPH (0.19 Baht) PJW (0.06 Baht) NAT (0.025 Baht) MTC (0.21 Baht) LHFG (0.03 Baht) BAM (0.38 Baht) APCO (0.18 Baht)</p> <p><b>XE</b> RS-W4 (1 : 1.215 @ 23.86 Baht) MILL-W6 (1 : 1.195 @ 1.256 Baht)</p>	<p><b>XW</b> TFG - XW (10 : 1) BC - XW (10 : 1)</p> <p><b>XD</b> WACOAL (0.70 Baht) TPCS (0.65 Baht) TPCH (0.40 Baht) TFG (0.01 Baht) STEG19 (- Baht) SCG (0.05 Baht) SAMCO (0.03 Baht) RPC (0.04 Baht) PREB (0.40 Baht) PDJ (0.10 Baht) MFEC (0.40 Baht) MENA (0.03 Baht) MEB (0.65 Baht) KISS (0.09 Baht) III (0.18 Baht) GYT (7.00 Baht) CPNREIT (0.3618 Baht) CM (0.09 Baht) BRI (0.603 Baht) BJC (0.65 Baht) BBIK (1 : 0.837 Share) BBIK (0.3815 Baht) ASW (0.25 Baht) APP (0.15 Baht)</p>			

Remark

**ND** - No dividend  
**XD** - Cash Dividend

**XD (ST)** - Stock Dividend  
**XR** - Rights for Common

**XW** - Rights for Warrant  
**XT** - Rights for Transferable Subscription Right


**ปฏิทินหุ้น**
**May 2024**

Monday	Tuesday	Wednesday	Thursday	Friday	
			<b>1</b>	<b>2</b>	
			<b>XD</b> WIJK (0.06 Baht) TWPC (0.091 Baht) TNL (0.30 Baht) THIP (1.65 Baht) SST (0.01 Baht) SRS (0.02 Baht) SRICHA (0.25 Baht) SPI (0.60 Baht) SPC (1.40 Baht) SINO (0.014423 Baht) SICT (0.035 Baht) SC (0.16 Baht) SAUCE (1.72 Baht) PR9 (0.30 Baht) PAF (0.0102 Baht) OSP (0.45 Baht) NETBAY (0.8983 Baht) MOSHI (0.60 Baht) MOONG (0.12 Baht) MODERN (0.09 Baht) MINT (0.32 Baht) MCA (0.045 Baht) LPH (0.09 Baht) KCG (0.30 Baht) JUBILE (0.25 Baht) HUMAN (0.14 Baht) HTC (0.56 Baht) FTE (0.10 Baht) FPI (0.04 Baht) DTCENT (20 : 1 Share) DTCENT (0.048507280619 Baht) BRR (0.20 Baht) BIS (0.07 Baht) BCH (0.25 Baht) AURA (0.31 Baht) ALUCON (8.00 Baht) AHC (0.63 Baht) ACG (0.0133 Baht) AAI (0.18 Baht)	<b>XD</b> WP (0.28 Baht) UBA (0.048 Baht) TRT (0.21 Baht) TRP (0.30 Baht) TPBI (0.25 Baht) THREL (61 : 1 Share) THREL (0.07 Baht) TGE (0.0026 Baht) TC (0.10 Baht) SSF (0.3704 Baht) SO (0.20 Baht) SEAFCO (10 : 1 Share) SEAFCO (0.09 Baht) SABINA (0.67 Baht) ROJNA (0.40 Baht) ROCK (0.50 Baht) RBF (0.175 Baht) PL (0.11 Baht) PIMO (0.03 Baht) PF (0.013 Baht) PCC (0.14 Baht) ONEE (0.13 Baht) NOBLE (0.118 Baht) LRH (1.35 Baht) LH (0.30 Baht) L&E (0.04 Baht) KWM (0.058 Baht) IVL (0.175 Baht) INET (0.116 Baht) IND (0.015 Baht) ICC (3.9081391335 : 1 Share) ICC (1.14412374641 Baht) DMT (0.15 Baht) D (0.06 Baht) CRC (0.55 Baht) CPR (0.116 Baht) CHG (0.05 Baht) BE8 (0.23 Baht)	<b>3</b>
			<b>XW</b> WIJK - XW (3 : 1 )	<b>XW</b> INET - XW (5 : 1 ) CGH - XW (3 : 2 )	
				<b>XR</b> CGH - XR (10 : 1 @ 1.00 Baht)	

**Remark**
**ND** - No dividend  
**XD** - Cash Dividend

**XD (ST)** - Stock Dividend  
**XR** - Rights for Common

**XW** - Rights for Warrant  
**XT** - Rights for Transferable Subscription Right



## ปฏิทินหุ้น

May 2024

Monday	Tuesday	Wednesday	Thursday	Friday	
	6	7	8	9	
	<b>XD</b> VIBHA (0.05 Baht) VENTURE19 (- Baht) TPA (0.25 Baht) TNPC (0.018 Baht) TFMAMA (2.17 Baht) TACC (0.19 Baht) SWC (10 : 1 Share) SWC (0.005555556 Baht) SSP (0.10 Baht) SPALI (0.75 Baht) SNNP (0.25 Baht) SM (0.03 Baht) SITHAI (0.04 Baht) SELIC (0.03273 Baht) SCN (0.0124 Baht) SALEE (0.035 Baht) SAFE (0.15 Baht) S&J (2.25 Baht) PRM (0.26 Baht) PRAPAT (25 : 1 Share) PRAPAT (0.04 Baht) PRAKIT (1.00 Baht) ORN (0.05 Baht) OCC (0.07 Baht) NNCL (0.06 Baht) NL (0.12082 Baht) MGT (0.07 Baht) MATI (0.25 Baht) KTMS (0.014 Baht) JDF (0.04 Baht) ITEL (0.0696 Baht) IP (8 : 5 Share) IP (0.0348 Baht) ILINK (0.39 Baht) EKH (40 : 1 Share) EKH (0.30 Baht) EASON (0.05 Baht) DEXON (0.052 Baht) CSS (0.02 Baht) CSR (1.57 Baht) CPANEL (0.16 Baht) CPALL (1.00 Baht) COLOR (0.03 Baht) CKP (0.085 Baht) CIVIL (0.012 Baht) CH (0.04 Baht) BLA (0.20 Baht) BEC (0.06 Baht) BAY (0.45 Baht) AU (0.21 Baht) ASIAN (0.29 Baht) ASEFA (0.19 Baht) AMATAV (1 : 0.14 Share) AMATAV (0.01235 Baht)  <b>XE</b> FLOYD-W1 (1 : 1.111 @ 1.80 Baht) CGH-W4 (1 : 1 @ 1.25 Baht) AKR-W2 (1 : 1 @ 1.00 Baht)	<b>XD</b> TRU (0.20 Baht) TOA (0.35 Baht) TLI (0.50 Baht) SHANG (1.00 Baht) SCAP (50 : 1 Share) SCAP (0.0023 Baht) SAWAD (10 : 1 Share) SAWAD (0.0115 Baht) PPM (0.058 Baht) PIN (0.59 Baht) PCSGH (0.20 Baht) ORI (0.30 Baht) FLOYD (9 : 1 Share) FLOYD (0.006172839 Baht) FE (8.50 Baht) EASTW (0.05 Baht) CENTEL (0.42 Baht) BAFS (0.14 Baht) AYUD (1.67 Baht) ARROW (0.25 Baht) AP (0.70 Baht) AMARIN (0.18 Baht)  <b>XW</b> WAVE - XW (2 : 1) EMC - XW (2 : 1)  <b>XR</b> WAVE - XR (4 : 1 @ 0.14 Baht) EMC - XR (1 : 1 @ 0.07 Baht) AJ - XR (5.1765 : 1 @ 5.869 Baht)  <b>XE</b> TRITN-W5 (1 : 1 @ 0.25 Baht) RT-W1 (1.05633 : 1 @ 1.278 Baht) ECF-W4 (1 : 1 @ 2.00 Baht) COLOR-W2 (1 : 1 @ 1.71 Baht) CI-W2 (1 : 1 @ 1.00 Baht) AQUA-W3 (1 : 1 @ 1.20 Baht)	<b>XD</b> WHA (0.117 Baht) TPAC (0.45 Baht) TOPP (6.68 Baht) TBN (0.14 Baht) SSSC (0.222 Baht) SMIT (0.14 Baht) SK (0.05 Baht) SJWD (0.25 Baht) SENX (0.00829 Baht) PG (0.20 Baht) M (1.00 Baht) KUMWEL (0.05 Baht) HPT (0.016 Baht) GTB (0.04 Baht) FVC (0.01 Baht) CCP (0.01 Baht) AWC (0.05 Baht) AMATA (0.40 Baht) ALLA (0.12 Baht) AKR (0.065 Baht) A5 (0.05 Baht)  <b>XW</b> VIH - XW (2 : 1)  <b>XR</b> VIH - XR (15 : 1 @ 8.00 Baht)	<b>XD</b> UMI (0.03 Baht) SIAM (0.01 Baht) SENA (0.234214 Baht) NEW (2.30 Baht) KAMART (5 : 1 Share) KAMART (0.112 Baht) ILM (0.75 Baht) GABLE (0.289 Baht) CHARAN (1.25 Baht)  <b>XW</b> ACC - XW (3 : 1)	10
	13	14	15	16	
<b>XD</b> PB (1.14 Baht)	<b>XD</b> SMT (0.07 Baht)	<b>XD</b> MSFT80X (0.00997 Baht)  <b>XR</b> RML - XR (9.38 : 1 @ 0.42 Baht)  <b>XE</b> A5-W2 (1 : 1 @ 5.00 Baht)			
<b>XR</b> INSURE - XR (10 : 2 @ 105.00 Baht)	<b>XE</b> STOWER-W4 (1 : 0.1 @ 0.60 Baht) ERW-W3 (1 : 1 @ 3.00 Baht)		<b>XW</b> CHASE - XW (10 : 1)		
	27	28	29	30	
				31	

## Remark

**ND** - No dividend  
**XD** - Cash Dividend

**XD (ST)** - Stock Dividend  
**XR** - Rights for Common

**XW** - Rights for Warrant  
**XT** - Rights for Transferable Subscription Right

## CG Rating 2023 Companies with CG Rating



AAV	ADVANC	AF	AH	AIRA	AKP	AKR	ALT	AMA	AMATA	AMATAV	ANAN	AOT	AP
ARIP	ARROW	ASP	AUCT	AWC	AYUD	BAFS	BANPU	BAY	BBL	BCP	BCPG	BDMS	BEM
BGC	BGRIM	BIZ	BKI	BOL	BFP	BRR	BTS	BTW	BWG	CENTEL	CFRESH	CHEWA	CHO
CIMBT	CK	CKP	CM	CNT	COM7	COMAN	COTTO	CPALL	CPF	CPI	CPN	CRC	CSS
DDD	DELTA	DEMCO	DRT	DTAC	DUSIT	EA	EASTW	ECF	ECL	EE	EGCO	EPG	ETC
FPI	FPT	FSMART	GBX	GC	GCAP	GFPT	GGC	GLAND	GLOBAL	GPI	GPSC	GRAMMY	GULF
GUNKUL	HANA	HARN	HMPRO	ICC	ICHI	III	ILINK	ILM	INTUCH	IP	IRPC	ITEL	IVL
JWD	K	KBANK	KCE	KKP	KSL	KTB	KTC	LALIN	LANNA	LH	LHFG	LIT	LPN
MACO	MAJOR	MAKRO	MALEE	MBK	MC	MCOT	METCO	MFEC	MINT	MONO	MOONG	MSC	MST
MTC	MVP	NCL	NEP	NER	NKI	NOBLE	NSI	NVD	NWR	NYT	OISHI	OR	ORI
OSP	OTO	PAP	PCSGH	PDG	PDJ	PG	PHOL	PLANB	PLANET	PLAT	PORT	PPS	PR9
PREB	PRG	PRM	PROUD	PSH	PSL	PTG	PTT	PTTEP	PTTGC	PYLON	Q-CON	QH	QTC
RATCH	RS	S	S & J	SAAM	SABINA	SAMART	SAMTEL	SAT	SC	SCB	SCC	SCCC	SCG
SCGP	SCM	SDC	SEAFCO	SEA OIL	SE-ED	SELIC	SENA	SENAJ	SHR	SIRI	SIS	SITHAI	SMK
SIMPC	SNC	SONIC	SPALI	SPI	SPRC	SPVI	SSSC	SST	STA	STEC	STI	SUN	SUSCO
SUTHA	SVI	SYMC	SYNTEC	TACC	TASCO	TCAP	TEAMG	TFMAMA	TGH	THANA	THANI	THCOM	THG
THIP	THRE	THREL	TIPCO	TIPH	TISCO	TK	TKT	TMT	TNDT	TNITY	TOA	TOP	TPBI
TQM	TRC	TRU	TRUE	TSC	TSR	TSTE	TSTH	TTA	TTB	TTCL	TTW	TU	TVD
TVI	TVO	TWPC	U	UAC	UBIS	UV	VGI	VIH	WACOAL	WAVE	WHA	WHAUP	WICE
WINNER	ZEN												



2S	7UP	ABICO	ABM	ACE	ACG	ADB	AEONTS	AGE	AHC	AIT	ALL	ALLA	ALUCON
AMANAH	AMARIN	APCO	APCS	APURE	AQUA	ASAP	ASEFA	ASIA	ASIAN	ASIMAR	ASK	ASN	ATP30
B	BA	BAM	BC	BCH	BEC	BEYOND	BFIT	BJC	BJCHI	BLA	BR	BROOK	CBG
CEN	CGH	CHARAN	CHAYO	CHG	CHOTI	CHOW	CI	CIG	CMC	COLOR	CPL	CPW	CRD
CSC	CSP	CWT	DCC	DCON	DHOUSE	DOD	DOHOME	DV8	EASON	EFORL	ERW	ESSO	ESTAR
ETE	FE	FLOYD	FN	FNS	FORTH	FSS	FTE	FVC	GEL	GENCO	GJS	GYT	HEMP
HPT	HTC	HYDRO	ICN	IFS	IMH	IND	INET	INSET	INSURE	IRC	IRCP	IT	ITD
J	JAS	JCK	JCKH	JMART	JMT	KBS	KCAR	KEX	KGI	KIAT	KISS	KOOL	KTIS
KUMWEL	KUN	KWC	KWM	L&E	LDC	LEO	LHK	LOXLEY	LRH	LST	M	MATCH	MBAX
MEGA	META	MFC	MGT	MICRO	MILL	MITSIB	MK	MODERN	MTI	NBC	NCAP	NCH	NETBAY
NEX	NINE	NRF	NTV	OCC	OGC	PATO	PB	PICO	PIMO	PJW	PL	PM	PMTA
PPP	PPPM	PRIME	PRIN	PRINC	PSG	PSTC	PT	PTECH	QLT	RBF	RCL	RICHY	RML
ROJNA	RPC	RT	RWI	S11	SA	SAK	SALEE	SAMCO	SANKO	SAPPE	SAWAD	SCI	SCN
SCP	SE	SFLEX	SFP	SFT	SGF	SIAM	SINGER	SKE	SKN	SKR	SKY	SLP	SMT
SMT	SNP	SO	SORKON	SPA	SPC	SPCG	SR	SRICHA	SSC	SSF	STANLY	STGT	STOWER
STPI	SUC	SWC	SYNEX	TAE	TAKUNI	TCC	TCMC	TEAM	TFG	TFI	TIGER	TITLE	TKN
TKS	TM	TMC	TMD	TMI	TMILL	TNL	TNP	TOG	TPA	TPAC	TPCS	TPS	TRITN
TRT	TSE	TVT	TWP	UEC	UMI	UOBKH	UP	UPF	UPOIC	UTP	VCOM	VL	VPO
VRANDA	WGE	WIJK	WP	XO	XPG	YUASA							



A	AI	AIE	AJ	ALPHAX	AMC	APP	AQ	ARIN	AS	AU	B52	BEAUTY	BGT
BH	BIG	BLAND	BM	BROCK	BSBM	BSM	BTNC	BYD	CAZ	CCP	CGD	CITY	CMAN
CMO	CMR	CPT	CRANE	CSR	D	EKH	EMC	EP	F&D	FMT	GIFT	GLOCON	GREEN
GSC	GTB	HTECH	HUMAN	IHL	IIG	INGRS	INOX	JAK	JR	JTS	JUBILE	KASET	KCM
KK	KKC	KWI	KYE	LEE	LPH	MATI	M-CHAI	MCS	MDX	MJD	MORE	MUD	NC
NDR	NFC	NNCL	NOVA	NPK	NUSA	PAF	PF	PK	PLE	PPM	PRAKIT	PRAPAT	PRECHA
PTL	RJH	RP	RPH	RSP	SABUY	SGP	SICT	SIMAT	SISB	SK	SMART	SOLAR	SPACK
SPG	SQ	SSP	STARK	STC	SUPER	SVOA	TC	TCCC	THMUI	TNH	TNR	TOPP	TPCH
TIPL	TIPIP	TPLAS	TPOLY	TQR	TTI	TYCN	UKEM	UMS	UNIQ	UPA	UREKA	VIBHA	W
WIN	WORK	WPH	YGG	ZIGA									

## Disclaimer

การเปิดเผยผลการสำรวจของสมาคมส่งเสริมสถาบันกรรมการบริษัทไทย (IOD) ในเรื่องการกำกับดูแลกิจการ (Corporate Governance) นี้ เป็นการดำเนินการตามนโยบายของสำนักงานคณะกรรมการกำกับหลักทรัพย์และตลาดหลักทรัพย์ โดยการสำรวจของ IOD เป็นการสำรวจและประเมินจากข้อมูลของบริษัทจดทะเบียนในตลาดหลักทรัพย์แห่งประเทศไทย และตลาดหลักทรัพย์ เอ็มเอไอ (MAI) ที่มีการเปิดเผยต่อสาธารณะ และเป็นข้อมูลที่ผู้ลงทุนทั่วไปสามารถเข้าถึงได้ ดังนั้น ผลสำรวจดังกล่าวจึงเป็นการนำเสนอในมุมมองของบุคคลภายนอก โดยไม่ได้เป็นการประเมินการปฏิบัติ และมีได้มีการใช้ข้อมูลภายในเพื่อการประเมิน ผลสำรวจดังกล่าวเป็นผลการสำรวจ ณ วันที่ปรากฏในรายงานการกำกับดูแลกิจการของบริษัทจดทะเบียนไทยเท่านั้น ดังนั้น ผลการสำรวจจึงอาจเปลี่ยนแปลงได้ภายหลังวันดังกล่าว หรือเมื่อข้อมูลที่เกี่ยวข้องมีการเปลี่ยนแปลง ทั้งนี้ บริษัทหลักทรัพย์ กรุงศรี จำกัด (มหาชน) มิได้ยืนยัน ตรวจสอบ หรือรับรองถึงความถูกต้องครบถ้วนของผลการสำรวจดังกล่าวแต่อย่างใด



# Anti-corruption Progress Indicator 2023

## Companies that have declared their intention to join CAC

AH	AJ	ALT	APCO	B52	BEC	CHG	CI	CPL	CPR	CPW	CRC	DDD	DHOUSE
DOHOME	ECF	EKH	ETC	EVER	FLOYD	GLOBAL	III	ILM	INOX	JTS	KEX	KUM WEL	LDC
MAJOR	MEGA	NCAP	NOVA	NRF	NUSA	NYT	OR	PIMO	PLE	RS	SAK	SIS	STECH
STGT	SUPER	SVT	TKN	TM1	TQM	TSI	VARO	VCOM	VIBHA	WIN			

## Companies certified by CAC

2S	7UP	ADVANC	AF	AI	AIE	AIRA	AKP	AMA	AMANAH	AMATA	AMATAV	AP	APCS
AQUA	ARROW	AS	ASIAN	ASK	ASP	AWC	AYUD	B	BAFS	BAM	BANPU	BAY	BBL
BCH	BCP	BCPG	BE8	BEYOND	BGC	BGRIM	BKI	BLA	BPP	BROOK	BRR	BSBM	BTS
BWG	CEN	CENTEL	CFRESH	CGH	CHEWA	CHOTI	CHOW	CIG	CIMBT	CM	CMC	COM7	COTTO
CPALL	CPF	CPI	CPN	CSC	DCC	DELTA	DEMCO	DIMET	DRT	DTAC	DUSIT	EA	EASTW
ECL	EGCO	EP	EPG	ERW	ESTAR	ETE	FE	FNS	FPI	FPT	FSMART	FSS	FTE
GBX	GC	GCAP	GEL	GFPT	GGC	GJS	GPI	GPSC	GSTEEL	GULF	GUNKUL	HANA	HARN
HEMP	HENG	HMPRO	HTC	ICC	ICI	IFS	ILINK	INET	INSURE	INTUCH	IRC	IRPC	ITEL
IVL	JKN	JR	K	KASET	KBANK	KBS	KCAR	KCE	KGI	KKP	KSL	KTB	KTC
KWI	L&E	LANNA	LH	LHFG	LHK	LPN	LRH	M	MAKRO	MALEE	MATCH	MBAX	MBK
MC	MCOT	META	MFC	MFEC	MILL	MINT	MONO	MOONG	MSC	MST	MTC	MTI	NATION
NBC	NEP	NINE	NKI	NOBLE	NOK	NSI	NWR	OCC	OGC	ORI	PAP	PATO	PB
PCSGH	PDG	PDJ	PG	PHOL	PK	PL	PLANB	PLANET	PLAT	PM	PPP	PPPM	PPS
PR9	PREB	PRG	PRINC	PRM	PROS	PSH	PSL	PSTC	PT	PTG	PTT	PTTEP	PTTGC
PYLON	Q-CON	QH	QLT	QTC	RATCH	RML	RWI	S&J	SAAM	SABINA	SAPPE	SAT	SC
SCB	SCC	SCCC	SCG	SCGP	SCM	SCN	SEAOIL	SE-ED	SELIC	SENA	SGP	SINGER	SIRI
SITHAI	SKR	SMIT	SMK	SMPC	SNC	SNP	SORKON	SPACK	SPALI	SPC	SPI	SPRC	SRICHA
SSP	SSP	SSSC	SST	STA	STOWER	SUSCO	SVI	SYMC	SYNTEC	TAE	TAKUNI	TASCO	TCAP
TCMC	TFG	TFI	TFMAMA	TGH	THANI	THCOM	THIP	THRE	THREL	TIDLOR	TIPCO	TISCO	TKS
TKT	TMILL	TMT	TNITY	TNL	TNP	TNR	TOG	TOP	TOPP	TPA	TPCS	TPP	TRU
TRUE	TSC	TSTE	TSTH	TTA	TTB	TTCL	TU	TVD	TVI	TVO	TWPC	U	UBE
UBIS	UEC	UKEM	UOBKH	UPF	UV	VGI	VIH	WACOAL	WHA	WHAUP	WICE	WIJK	XO
YUASA	ZEN	ZIGA											

## N/A

3K-BAT	A	A5	AAV	ABICO	ABM	ACAP	ACC	ACE	ACG	ADB	ADD	AEONTS	AFC
AGE	AHC	AIT	AJA	AKR	ALL	ALLA	ALPHAX	ALUCON	AMARIN	AMC	AMR	ANAN	AOT
APEX	APP	APURE	AQ	ARIN	ARIP	ASAP	ASEFA	ASIA	ASIMAR	ASN	ASW	ATP30	AU
AUCT	BA	BBGI	BBIK	BC	BCT	BDMS	BEAUTY	BEM	BFIT	BGT	BH	BIG	BIOTECH
BIS	BIZ	BJC	BJCHI	BKD	BLAND	BLESS	BLISS	BM	BOL	BR	BRI	BROCK	BSM
BTNC	BTW	BUI	BYD	CAZ	CBG	CCET	CCP	CEYE	CGD	CHARAN	CHAYO	CHO	CITY
CIVIL	CK	CKP	CMAN	CMO	CMR	CNT	COLOR	COMAN	CPANEL	CPH	CPT	CRANE	CRD
CSP	CSR	CSS	CTW	CV	CWT	D	DCON	DITTO	DMT	DOD	DPAINTE	DTCI	DV8
EASON	EE	EFORL	EMC	ESSO	F&D	FANCY	FMT	FN	FORTH	FTI	FVC	GENCO	GIFT
GL	GLAND	GLOCON	GLORY	GRAMMY	GRAND	GREEN	GSC	GTB	GYT	HFT	HL	HPT	HTECH
HUMAN	HYDRO	ICN	IFEC	IHL	IIG	IMH	IND	INGRS	INSET	IP	IRCP	IT	ITD
J	JAK	JAS	JCK	JCHK	JCT	JDF	JMART	JMT	JP	JUBILE	JWD	KAMART	KC
KCC	KCM	KDH	KIAT	KISS	KK	KKC	KOOL	KTIS	KUN	KWC	KWM	KYE	LALIN
LEE	LEO	LIT	LOXLEY	LPH	LST	MACO	MANRIN	MATI	MAX	M-CHAI	MCS	MDX	MENA
METCO	MGT	MICRO	MIDA	MITSIB	MJD	MK	ML	MODERN	MORE	MPIC	MUD	MVP	NC
NCH	NCL	NDR	NER	NETBAY	NEW	NEWS	NEX	NFC	NNCL	NPK	NSL	NTV	NV
NVD	OHTL	OISHI	ONEE	OSP	OTO	PACE	PACO	PAE	PAF	PEACE	PERM	PF	PICO
PIN	PJW	PLUS	PMTA	POLAR	POMPUI	PORT	POST	PPM	PRAKIT	PRAPAT	PRECHA	PRIME	PRIN
PRO	PROEN	PROUD	PSG	PTC	PTECH	PTL	RAM	RBF	RCL	RICHY	RJH	ROCK	ROH
ROJNA	RP	RPC	RPH	RSP	RT	S	S11	SA	SABUY	SAFARI	SALEE	SAM	SAMART
SAMCO	SAMTEL	SANKO	SAUCE	SAWAD	SAWANG	SCI	SCP	SDC	SE	SEAFCO	SECURE	SENAJ	SFLEX
SFP	SFT	SGF	SHANG	SHR	SIAM	SICT	SIMAT	SISB	SK	SKE	SKN	SKY	SLM
SLP	SMART	SMD	SMT	SNNP	SO	SOLAR	SONIC	SPA	SPCG	SPG	SPVI	SQ	SR
SSC	SSS	STANLY	STARK	STC	STEC	STHAI	STI	STP	STPI	SUC	SUN	SUTHA	SVH
SVOA	SWC	SYNEX	TACC	TAPAC	TC	TCC	TCCC	TCJ	TCOAT	TEAM	TEAMG	TEKA	TFM
TGPRO	TH	THAI	THANA	THE	THG	THL	THMUI	TIGER	TIPH	TITLE	TK	TKC	TM
TMC	TMD	TMW	TNDT	TNH	TNPC	TOA	TPAC	TPBI	TPCH	TPIPL	TPIPP	TPLAS	TPOLY
TPS	TQR	TR	TRC	TRITN	TRUBB	TRV	TSE	TSF	TSI	TTI	TTT	TTW	TTW
TVT	TWP	TWZ	TYCN	UAC	UMI	UMS	UNIQ	UP	UPA	UPOIC	UREKA	UTP	UVAN
VL	VNG	VPO	VRANDA	W	WAVE	WFX	WGE	WINMED	WINNER	WORK	WORLD	WP	WPH
XPG	YGG												
YUASA													

## Disclaimer

การเปิดเผยผลการประเมินดัชนีชี้วัดความคืบหน้าการป้องกันการมีส่วนเกี่ยวข้องกับการทุจริตคอร์รัปชัน (Anti-Corruption Progress Indicators) ของบริษัทจดทะเบียนในตลาดหลักทรัพย์แห่งประเทศไทยซึ่งจัดทำโดยสถาบันไทยพัฒน์ เป็นการดำเนินการตามนโยบายและตามแผนพัฒนาความยั่งยืนสำหรับบริษัทจดทะเบียนของสำนักงานคณะกรรมการกำกับหลักทรัพย์และตลาดหลักทรัพย์ โดยผลการประเมินดังกล่าวของสถาบันไทยพัฒน์ อาศัยข้อมูลที่ได้รับจากบริษัทจดทะเบียนตามที่บริษัทจดทะเบียนได้ระบุในแบบแสดงข้อมูลเพื่อการประเมิน Anti-Corruption ซึ่งได้อ้างอิงข้อมูลจากแบบแสดงรายการข้อมูลประจำปี (แบบ 56-1) รายงานประจำปี (แบบ 56-2) หรือในเอกสารและหรือรายงานอื่นที่เกี่ยวข้องของบริษัทจดทะเบียนนั้น แล้วแต่กรณี ดังนั้น ผลการประเมินดังกล่าวจึงเป็นการนำเสนอในมุมมองของสถาบันไทยพัฒน์ซึ่งเป็นบุคคลภายนอก โดยมีได้เป็นการประเมินการปฏิบัติของบริษัทจดทะเบียนในตลาดหลักทรัพย์แห่งประเทศไทย และมีได้ใช้ข้อมูลภายในเพื่อการประเมิน เนื่องจากผลการประเมินดังกล่าวเป็นเพียงผลการประเมิน ณ วันที่ปรากฏในผลการประเมินเท่านั้น ดังนั้น ผลการประเมินจึงอาจเปลี่ยนแปลงได้ภายหลังวันดังกล่าว หรือเมื่อข้อมูลที่เกี่ยวข้องมีการเปลี่ยนแปลง ทั้งนี้ บริษัทหลักทรัพย์ กรุงศรี จำกัด (มหาชน) มิได้ยืนยัน ตรวจสอบ หรือรับรองความถูกต้องครบถ้วนของผลการประเมินดังกล่าวแต่อย่างใด

## Reference

การเปิดเผยข้อมูลบริษัทที่เข้าร่วมโครงการแนวร่วมปฏิบัติของภาคเอกชนไทยในการต่อต้านทุจริต (Thai CAC) ของสมาคมส่งเสริมสถาบันกรรมการบริษัทไทย (ข้อมูล ณ วันที่ 9 พ.ค. 2565) มี 2 กลุ่ม คือ

- ได้ประกาศเจตนารมณ์เข้าร่วม CAC
- ได้รับการรับรอง CAC

## Research Group

### Investment Strategy

#### อิสระ อรดีดลเชษฐ

Head of Research Group, Macro-strategy  
+662 659 7000 ext. 5001  
Isara.ordeedolchest@krungsrisecurities.com

#### ชัยยศ จีวางกูร

Technical Strategy  
+662 659 7000 ext. 5006  
Chaiyot.jiwangkul@krungsrisecurities.com

#### อาทิตย์ จันทร์สว่าง

Retail Investment Strategy  
+662 659 7000 ext. 5005  
Artit.jansawang@krungsrisecurities.com

#### นลินี ประมาณ

Assistant Strategist  
+662 659 7000 ext. 5011  
Nalinee.praman@krungsrisecurities.com

### Fundamental Research

#### สิริกานท์ กฤษณิพัทธ์

Healthcare, IE, Property Fund/REITs and Utilities (Water)  
+662 659 7000 ext. 5018  
Sirikarn.krisnipat@krungsrisecurities.com

#### ยุวนีย์ พรหมภรณ์

Agribusiness, Food, Beverage and Commerce  
+662 659 7000 ext. 5010  
Yuwanee.prommaporn@krungsrisecurities.com

#### วิษุวัต ใหญ่กว่าวงศ์, CFA

Energy, Petrochemical and Utilities (Power)  
+662 659 7000 ext. 5013  
Wisuwat.yaikwawong@krungsrisecurities.com

#### ศิริลักษณ์ คนไฉ

Tourism, Transportation (Air)  
+662 659 7000 ext. 5016  
Sirilak.konwai@krungsrisecurities.com

#### ปฐวิภาค นาวาวัฒน์

ICT, Media and Transportation (Land)  
+662 659 7000 ext. 5003  
Phatipak.navawatana@krungsrisecurities.com

#### นฤดม มุจลินทร์กุล

Electronic, Automotive, Logistic  
+662 659 7000 ext. 5012  
Naruedom.mujjalinkool@krungsrisecurities.com

#### รัศมีมาน เสริมประเสริฐ

Bank, Finance  
+662 659 7000 ext. 5008  
Rasmiman.sermprasert@krungsrisecurities.com

#### พีรพัฒน์ จันทร์ตราสุริยารัตน์

Assistant analyst  
+662 659 7000 ext. 5004  
Peerapat.chantrasuriyarat@krungsrisecurities.com

### Research Support

#### ยุภาวณี เล้าตระกูลชัย

Database  
+662 659 7000 ext. 5002  
Yuphawanee.laotrakunchai@krungsrisecurities.com

#### ยุทธพงษ์ วัฒนาศิริพานิช

Database  
+662 659 7000 ext. 5019  
Yuthapong.wattanasiripanich@krungsrisecurities.com

#### ธนัชพร ทิพย์กาญจนกุล

Database  
+662 659 7000 ext. 5015  
Thanatchaporn.tipkarnjanakoon@krungsrisecurities.com

## Krungsri Securities

### 01 สำนักงานใหญ่

898 อาคารเพลินจิตทาวเวอร์ ชั้น 3  
ถนนเพลินจิต แขวงลุมพินี เขตปทุมวัน กรุงเทพฯ 10330  
โทร. +662 659 7000 โทรสาร. +662 658 5699

### 03 เซ็นทรัลบางนา

589/151 อาคารเซ็นทรัลซิตีทาวเวอร์ ชั้น 27 ถนนเทพ  
รัตน แขวงบางนาเหนือ เขตบางนา กรุงเทพฯ 10260  
โทร. +662 763 2000 โทรสาร. +662 399 1448

### 05 สุพรรณบุรี

249/171-172 หมู่ 5 ถนนเนรแก้ว ตำบลท่าระหัด อำเภอ  
เมืองสุพรรณบุรี จังหวัดสุพรรณบุรี 72000  
โทร. +663 596 7981 โทรสาร. +663 552 2449

### 07 นครปฐม

67/1 ถนนราชดำเนิน ตำบลพระปฐมเจดีย์ อำเภอเมือง  
นครปฐม จังหวัดนครปฐม 73000  
โทร. +663 427 5500-7 โทรสาร. +663 421 8989

### 09 พิษณุโลก

275/1 อาคารธนาคารกรุงศรีอยุธยา จำกัด(มหาชน)  
สาขาพิษณุโลก ถนนพิชัยสงคราม ตำบลในเมือง อำเภอ  
เมืองพิษณุโลก จังหวัดพิษณุโลก 65000  
โทร. +665 530 3360 โทรสาร. +665 530 2580

### 11 หาดใหญ่

90-92-94 อาคารธนาคารกรุงศรีอยุธยา จำกัด (มหาชน)  
สาขาหาดใหญ่ ถนนนิพัทธ์อุทิศ 1 ตำบลหาดใหญ่ อำเภอ  
หาดใหญ่ จังหวัดสงขลา 90110  
โทร. +667 422 1229 โทรสาร. +667 422 1411

### 02 เอ็มโพเรียม

622 เอ็มโพเรียมทาวเวอร์ ชั้น 10 ถนนสุขุมวิท 24  
แขวงคลองตัน เขตคลองเตย กรุงเทพฯ 10110  
โทร. +662 695 4539-40 โทรสาร. +662 695 4599

### 04 พระราม 2

356, 358, 360 ชั้น 4 ถนนพระราม 2 แขวงสามตำ  
เขตบางขุนเทียน กรุงเทพฯ 10150  
โทร. +662 013 7145 โทรสาร. +662 895 9557

### 06 ชลบุรี

64/17 ถนนสุขุมวิท ตำบลบางปลาสร้อย  
อำเภอเมืองชลบุรี จังหวัดชลบุรี 20000  
โทร. +663 312 6 580 โทรสาร. +663 312 6588

### 08 เชียงใหม่

70 อาคารธนาคารกรุงศรีอยุธยา จำกัด(มหาชน)  
สาขาประตูช้างเผือก ถนนช้างเผือก ตำบลศรีภูมิ  
อำเภอเมืองเชียงใหม่ จังหวัดเชียงใหม่ 50200  
โทร. +665 321 9234 โทรสาร. +665 321 9247

### 10 ขอนแก่น

114 อาคารธนาคารกรุงศรีอยุธยา จำกัด(มหาชน) สาขา  
ขอนแก่น ถนนศรีจันทร์ ตำบลในเมือง อำเภอเมืองขอนแก่น  
จังหวัดขอนแก่น 40000  
โทร. +664 322 6120 โทรสาร. +664 322 6180

### คำแนะนำการลงทุน

**ซื้อ:** หุ้นที่คาดหวังอัตราผลตอบแทนรวมจากการลงทุนเกินกว่า 10% ภายในระยะเวลา 1 ปีข้างหน้า

**ถือ:** หุ้นที่คาดหวังอัตราผลตอบแทนรวมจากการลงทุนระหว่าง -10% ถึง 10% ภายในระยะเวลา 1 ปีข้างหน้า

**ขาย:** หุ้นที่คาดหวังอัตราผลตอบแทนรวมจากการลงทุนน้อยกว่า -10% ภายในระยะเวลา 1 ปีข้างหน้า